



3

STROJNÍ A ZÁMEČNICKÉ SVĚŘÁKY

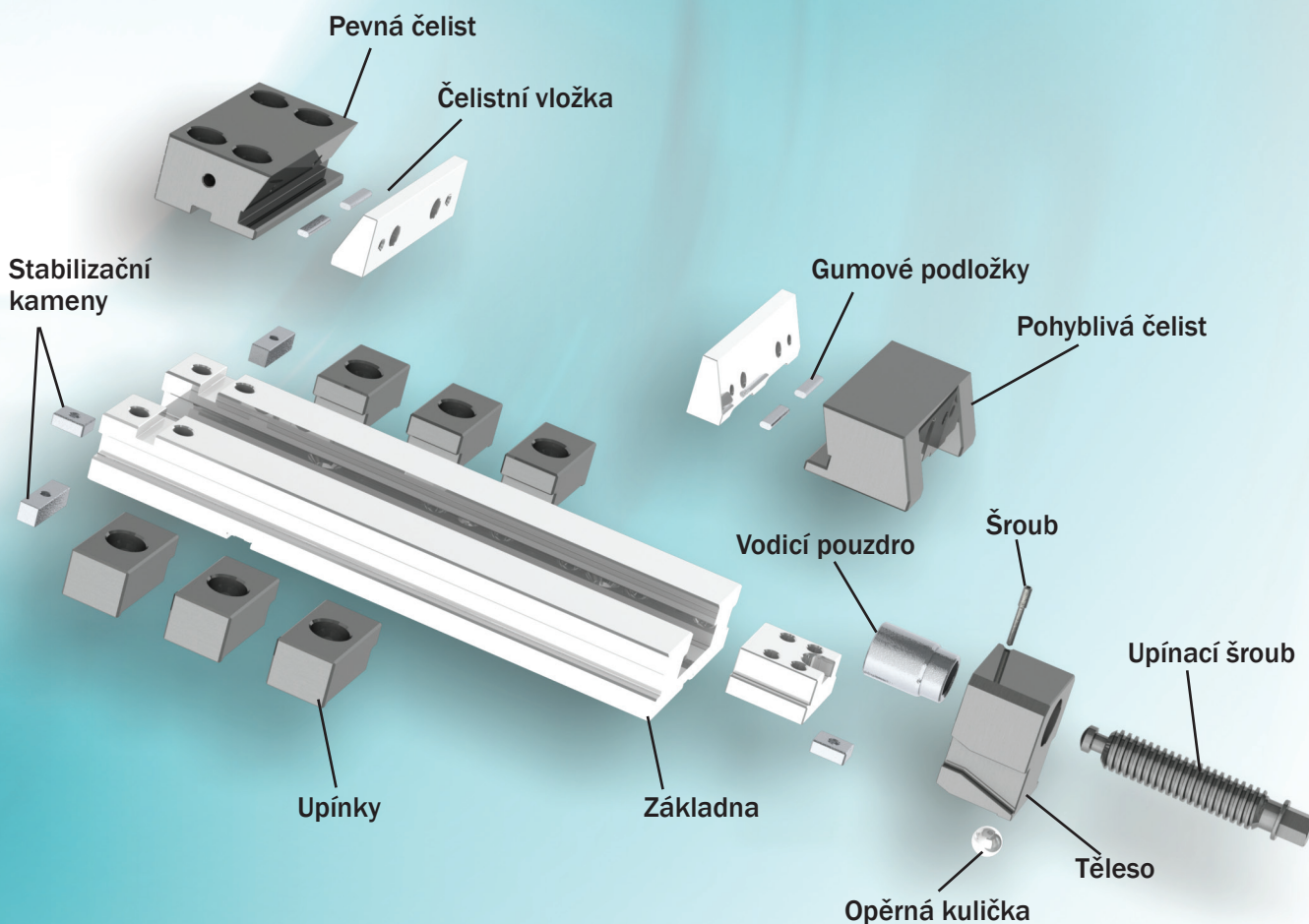


BISON

BISON-BIAL vyrábí široký sortiment strojních, přesných, brusičských a zámečnických svěráků. Všechny svěráky a jejich příslušenství jsou vyráběny z vysoce kvalitních materiálů. Svěráky BISON-BIAL se díky své propracované konstrukci jednoduše ovládají a jsou vhodné pro každodenní práci.








3



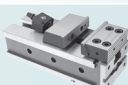
STROJNÍ SVĚRÁKY

	PEVNÝ	6512	153
	OTOČNÝ	6537	153
	PEVNÝ S RUČNÍM HYDRAULICKÝM POSILOVAČEM	6516	154
	OTOČNÝ S RUČNÍM HYDRAULICKÝM POSILOVAČEM	6515	154
	PEVNÝ S RYCHLOPŘESTAVITELNOU ČELISTÍ	6517	155
	OTOČNÝ S RYCHLOPŘESTAVITELNOU ČELISTÍ	6518	155
	PEVNÝ S VELKÝM ROZSAHEM UPÍNÁNÍ	6525	156
	PEVNÝ S PRIZMATICKÝM VEDENÍM	6910	156
	OTOČNÝ S PRIZMATICKÝM VEDENÍM	6911	156
	DVOUDÍLNÝ	6522	157
	PRO UPÍNÁNÍ VÁLCOVÝCH PŘEDMĚTŮ	6546	157
	PEVNÝ S PŘÍTLAKEM ČELISTI	6523	158
	OTOČNÝ S PŘÍTLAKEM ČELISTI	6528	159
	OTOČNÝ A SKLOPNÝ	6530	160
	SAMOSTŘEDICÍ	6531	160
	RYCHLOUPÍNACÍ	6540	161
	RYCHLOUPÍNACÍ	6542	161
	POD VRTAČKU	6543	162
	3-OSY VÍCEÚČELOVÝ	6534	162

STROJNÍ SVĚŘÁKY -PŘÍSLUŠENSTVÍ

	HYDRAULICKÝ ŠROUB - POSILOVAČ	3690-M	163
	TOČNICE PRO STROJNÍ SVĚŘÁKY	6582	163
	TOČNICE PRO STROJNÍ SVĚŘÁKY	6587	164
	TOČNICE PRO STROJNÍ SVĚŘÁKY	6585	164
	TOČNICE PRO STROJNÍ SVĚŘÁKY	6583	165
	TOČNICE PRO STROJNÍ SVĚŘÁKY	6588	165
	PŘÍSLUŠENSTVÍ - ČELIŠŤOVÉ VLOŽKY, KLIKY		166

3
PŘESNÉ SVĚŘÁKY

	PŘESNÉ SVĚŘÁKY	6577, 6578	170
	MODULY PŘESNÝCH SVĚŘÁKŮ	6568, 6571, 6569-M	171
	PŘESNÉ SVĚŘÁKY	6620, 6621	172
	MODULY PŘESNÝCH SVĚŘÁKŮ	6622, 6623, 6624	173
	NC PŘESNÉ SVĚŘÁKY KOMPAKTNÍ	6800, 6801, 6820, 6821	174
	SPOJKY PRO KOMPAKTNÍ SVĚŘÁKY		176
	PŘÍSLUŠENSTVÍ		177
	UPÍNÁNÍ OBROBKŮ		182
	PŘÍKLADY POUŽITÍ PŘESNÝCH SVĚŘÁKŮ A JEJICH MODULŮ		183


PALETY PRO PŘESNÉ SVĚŘÁKY

	PALETA	1420	185
--	--------	------	------------

BRUSIČSKÉ NÁSTROJAŘSKÉ SVĚŘÁKY

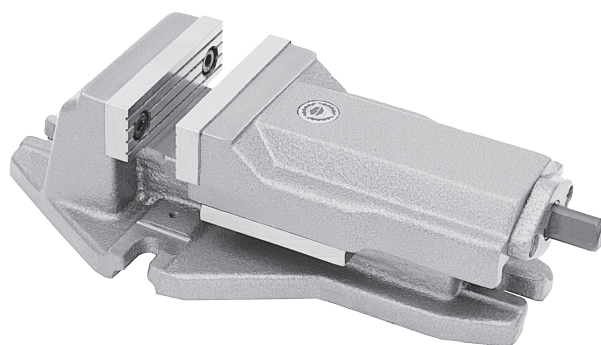
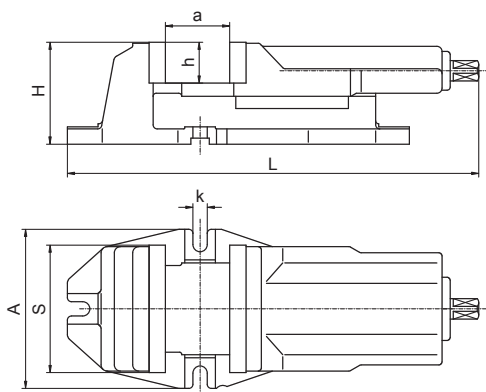
	PEVNÝ S HLADKOU ČELISTÍ	6552	186
	PEVNÝ SE SVISLOU PRIZMOU	6553	186
	SINUSOVÝ	6554	187
	SINUSOVÝ BOČNÍ	6555	187
STABILIZAČNÍ KAMENY PRO STROJNÍ SVĚŘÁKY			188

ZÁMEČNICKÉ SVĚŘÁKY

	PEVNÝ	1250	189
	OTOČNÝ	1255	189
	KOVÁŘSKÝ	1253	190
	PEVNÝ S PRIZMATICKÝM VEDENÍM	1240	190
	PŘENOSNÝ S TOČNICÍ	1256	191
	PŘENOSNÝ S TOČNICÍ	1230	192
	VÍCEOSÝ	1271	192
	PRO TRUBKY	1710	193
	ZÁKLADNA PRO SVĚŘÁK NA TRUBKY	1711	193
	TOČNICE PRO ZÁMEČNICKÉ SVĚŘÁKY	1282	194

LISY

	HŘEBENOVÝ	9210	194
---	-----------	------	------------

Typ 6512 - STROJNÍ SVĚRÁK PEVNÝ

Vlastnosti:

- Těleso a pohyblivá čelist jsou vyrobeny z vysoce kvalitní litiny
- Nízká robustní konstrukce
- Výměnné čelistové vložky jsou indukčně kalené a přesně broušené, zajišťují tak dlouhodobou opakovatelnou přesnost
- Použité axiální ložisko umožňuje lehké ovládání
- Uťahovací šroub je chráněn před nečistotami a třískami

Použití:

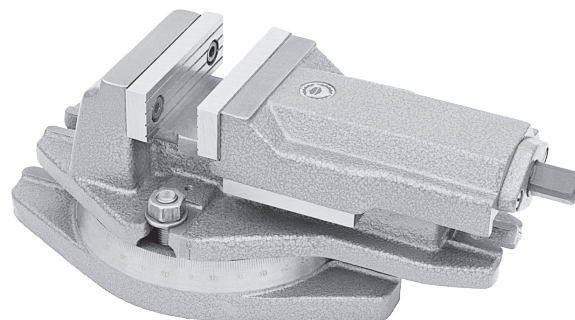
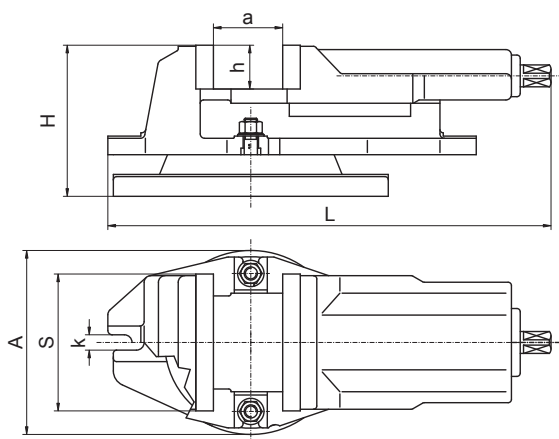
- Svěrák je určen pro použití na frézkách, vrtačkách a podobných strojích

Standardní příslušenství:

- Klika
- Stabilizační kameny

Velikost S	A	H	L	a max.	h	k	Stabilizační kameny	Max. upínací síla [kN]	Hmotnost [kg]
100	156	84	294	80	32	14	WU 18/14	25	9,9
125	156	100	347	95	40	14	WU 18/14	35	15,9
160	193	121	423	125	50	18	WU 18/18	40	29,0
200	256	147	515	160	63	18	WU 18/18	55	56,0
250	316	174	615	200	80	22	WU 18/18	62	71,0

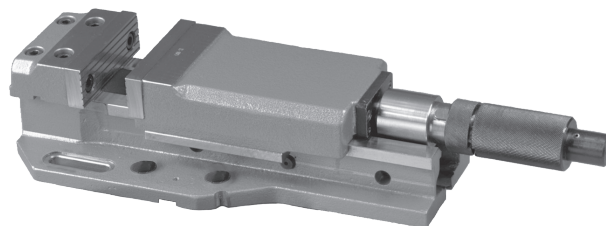
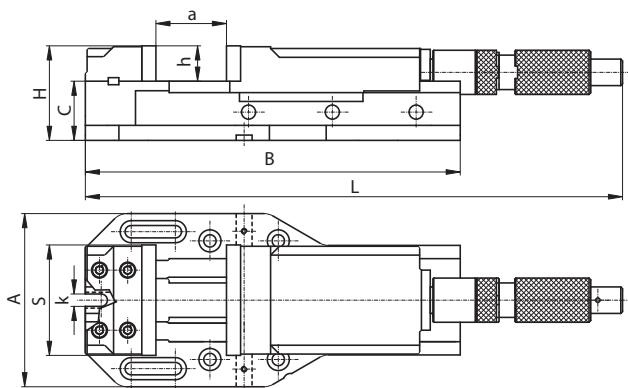
Příklad objednávky: 6512-100

Typ 6537 - STROJNÍ SVĚRÁK OTOČNÝ


Konstrukčně shodný s typem 6512, navíc je vybaven točnicí o rozsahu 360°

Velikost S	A	H	L	a max.	h	k	Stabilizační kameny	Max. upínací síla [kN]	Hmotnost [kg]
100	168	122	309	80	32	14	WU 18/14	25	13,8
125	168	138	347	95	40	14	WU 18/14	35	20,0
160	212	170	423	125	50	18	WU 18/18	40	36,0
200	271	197	515	160	63	18	WU 18/18	55	70,0
250	360	228	615	200	80	22	WU 18/18	62	99,0

Příklad objednávky: 6537-100

Typ 6516 - STROJNÍ SVĚŘÁK S RUČNÍM HYDRAULICKÝM POSILOVAČEM

Vlastnosti:

- Unikátní konstrukce ručního hydraulického posilovače umožňuje lehké ovládní svěřáku
- Výměnné čelistové vložky jsou indukčně kalené a přesně broušené, zajišťují tak dlouhodobou opakovatelnou přesnost
- Jednoduché a rychlé nastavení upínacího rozsahu pomocí dvou čepů
- Robustní, bezúdržbový ruční hydraulický posilovač
- Velmi dlouhé vedení pohyblivé čelisti
- Tělo a pohyblivá čelist jsou vyrobeny z vysoce kvalitní litiny
- Nízká velmi robustní konstrukce

Použití:

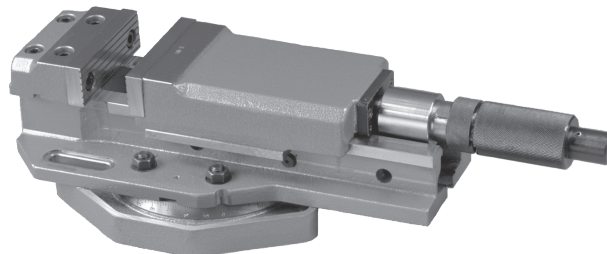
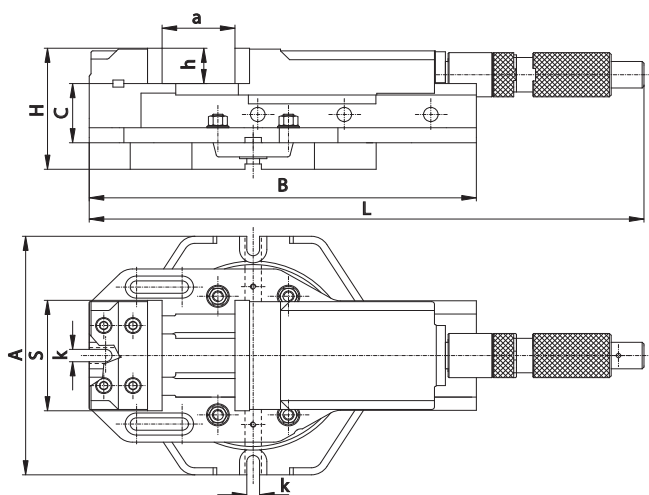
- Tento svěřák je určen pro velmi těžké práce vyžadující vysoké upínací síly a velký rozsah upínání. Díky hydraulickému posilovači je práce se svěřákem snadnější než při použití tradičních strojních svěřáků

Standardní příslušenství:

- Klika
- Stabilizační kameny

Velikost S	A	B	C	H	L	a	h	k	Stabilizační kameny	Max. upínací síla [kN]	Hmotnost [kg]
M125	196	425	67	109	530	0-205	42	14	WU 18/14	30-35	19,9
M160	246	565	80	130	615	0-280	50	18	WU 18/18	50-55	52,4
M200	304	675	99	162	795	0-375	63	18	WU 18/18	70-75	93,0

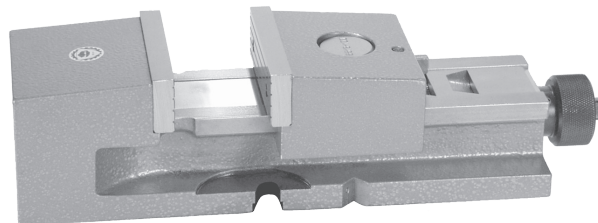
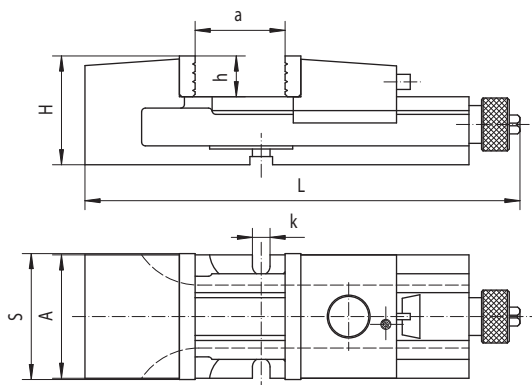
Příklad objednávky: 6516-M125

Typ 6515 - OTOČNÝ STROJNÍ SVĚŘÁK S RUČNÍM HYDRAULICKÝM POSILOVAČEM


Konstrukčně shodný s typem 6516, navíc je vybaven točnicí o rozsahu 360°

Velikost S	A	B	C	H	L	a	h	k	Stabilizační kameny	Max. upínací síla [kN]	Hmotnost [kg]
M125	270	425	67	139	530	0-205	42	14	WU 18/14	30-35	28,0
M160	325	565	80	164	615	0-280	50	18	WU 18/18	50-55	68,4
M200	380	675	99	207	795	0-375	63	18	WU 18/18	70-75	121,0

Příklad objednávky: 6515-M125

Typ 6517 - STROJNÍ SVĚŘÁK S RYCHLOPŘESTAVITELNOU ČELISTÍ

Vlastnosti:

- Unikátní rychlopřestavitelný systém umožňuje rychlé a snadné nastavení pohyblivé čelisti do požadované polohy
- Opakovatelná přesnost upnutí
- Použité axiální ložisko umožňuje lehké ovládání
- Výměnné čelistové vložky jsou indukčně kalené a přesně broušené, zajišťují tak dlouhodobou opakovatelnou přesnost
- Otočné výměnné čelistové vložky jsou z jedné strany hladké a z druhé strany s drážkami
- Uťahovací šroub je chráněn před nečistotami a třískami

- Tělo a pohyblivá čelist jsou vyrobeny z vysoce kvalitní litiny

- Nízká robustní konstrukce

Použití:

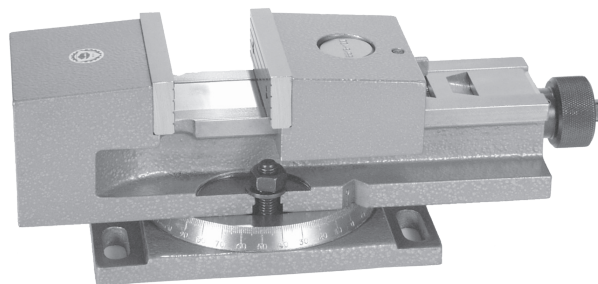
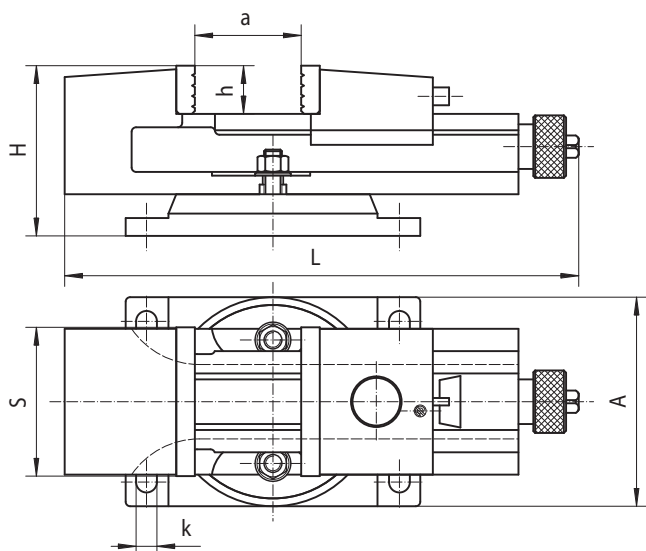
- Svěrák je určen pro použití na frézkách, vrtačkách a podobných strojích

Standardní příslušenství:

- Klika
- Stabilizační kameny

Velikost S	A	H	L	a	h	k	Stabilizační kameny	Max. upínací síla [kN]	Hmotnost [kg]
M100	98	85	346	0-125	32	14	WU 18/14	18	10,6
M125	122	105	418	0-160	40	14	WU 18/14	25	20,4
M160	156	125	524	0-180	50	18	WU 18/18	42	38,0
M200	194	150	695	0-280	63	18	WU 18/18	62	78,0

Příklad objednávky: 6517-M100

Typ 6518 - OTOČNÝ STROJNÍ SVĚŘÁK S RYCHLOPŘESTAVITELNOU ČELISTÍ


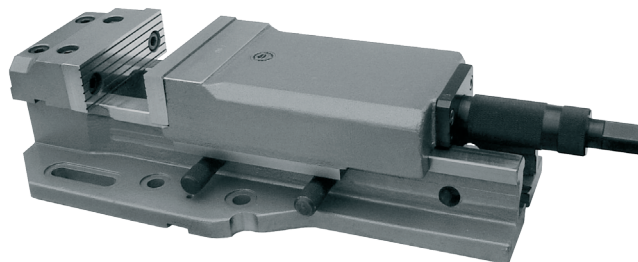
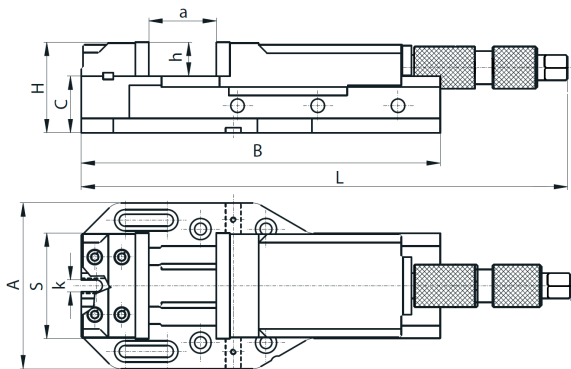
Konstrukčně shodný s typem 6517, navíc je vybaven točnicí o rozsahu 360°

Velikost S	A	H	L	a	h	k	Stabilizační kameny	Max. upínací síla [kN]	Hmotnost [kg]
M100	140	113	346	0-125	32	14	WU 18/14	18	13,6
M125	175	133	418	0-160	40	14	WU 18/14	25	25,0
M160	224	159	524	0-180	50	18	WU 18/18	42	47,3
M200	264	184	695	0-280	63	18	WU 18/18	62	91,8

Příklad objednávky: 6518-M100

Typ 6525 - STROJNÍ SVĚŘÁK PEVNÝ

NA POPTÁVKU



Vlastnosti:

- Výměnné čelistové vložky jsou indukčně kalené a přesně broušené, zajišťují tak dlouhodobou opakovatelnou přesnost
- Velmi dlouhé vedení pohyblivé čelisti
- Těleso a pohyblivá čelist jsou vyrobeny z vysoce kvalitní litiny
- Nízká velmi robustní konstrukce

- Utahovací šroub je chráněn před nečistotami a třískami
- Jednoduché a rychlé nastavení upínacího rozsahu pomocí dvou čepů

Použití:

- Tento svěřák je určen pro velmi těžké práce vyžadující vysoké upínací síly a velký rozsah upínání

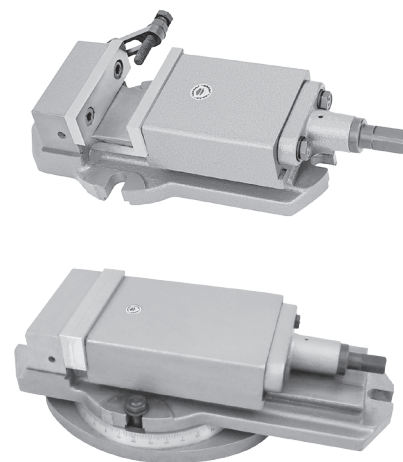
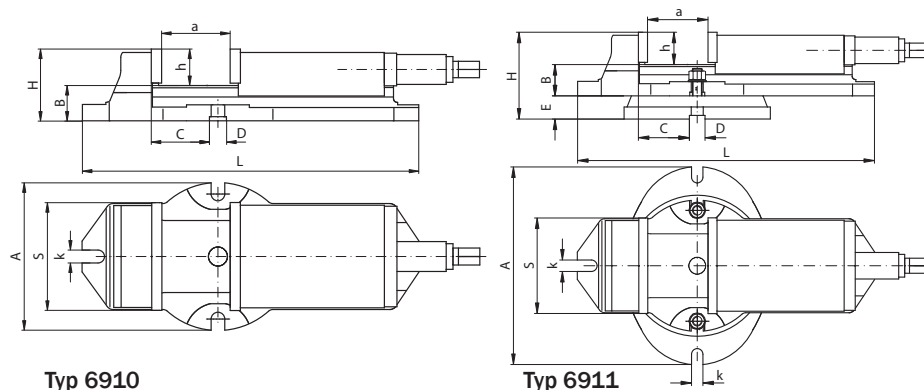
Standardní příslušenství:

- Klika
- Stabilizační kameny

Velikost S	A	B	C	H	L	a	h	k	Stabilizační kameny	Max. upínací síla [kN]	Hmotnost [kg]
125	196	425	67	109	445	0-205	42	14	WU 18/14	30-35	19,9
160	246	565	80	130	605	0-280	50	18	WU 18/18	50-55	52,4
200	304	675	99	162	695	0-375	63	18	WU 18/18	70-75	93,0

Příklad objednávky: 6525-125

Typ 6910, Typ 6911 - STROJNÍ SVĚŘÁK S PRIZMATICKÝM VEDENÍM



Vlastnosti:

- Pohyblivá čelist je vedena ve dlouhých prizmatických vedeních se zajištěním oproti opotřebení
- Jednoduché seřízení vůle ve vedení posuvné čelisti pomocí tří šroubů
- Hladké výměnné čelistové vložky jsou indukčně kalené a přesně broušené, zajišťují tak dlouhodobou opakovatelnou přesnost
- Utahovací šroub je chráněn před nečistotami a třískami
- Těleso a pohyblivá čelist jsou vyrobeny z vysoce kvalitní litiny
- Nízká robustní konstrukce

- Typ 6911 je konstrukčně shodný s typem 6910 - navíc je vybaven točnicí o rozsahu 360°

Použití:

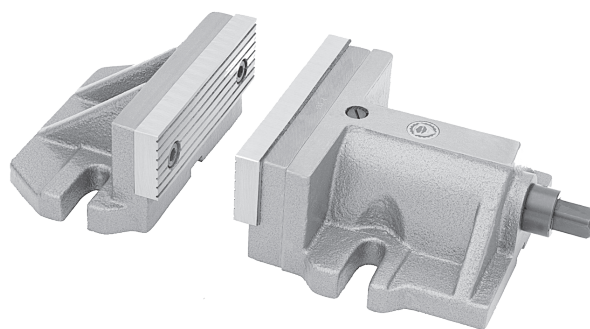
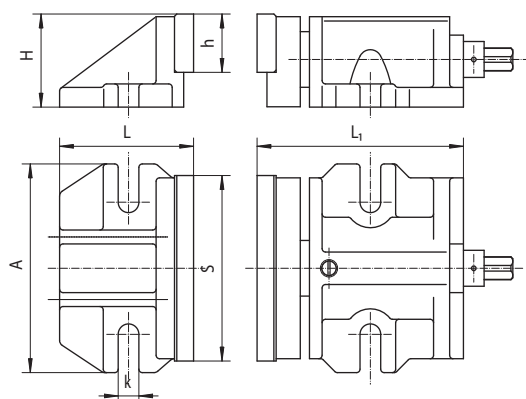
- Svěřák je určen pro použití na frézkách, vrtačkách a podobných strojích

Standardní příslušenství:

- Stavitelný doraz
- Klika
- Stabilizační kameny

Velikost S	A (6910)	A (6911)	B	C	D (H7)	E	H (6910)	H (6911)	L	a max.	h	k	Max. upínací síla [kN]	Hmotnost [kg] (6910)	Hmotnost [kg] (6911)
105	146	238	46	28,5	25	32	84	116	300	75	38	16	25	12,2	16,7
155	212	326	52	85,5	25	38	105	143	495	165	53	20	38	36,4	47,1
210	268	405	67	103,5	25	47	126	173	593	205	59	20	53	68,2	83,2

Příklad objednávky: 6910-105

Typ 6522 - DVOUDÍLNÝ STROJNÍ SVĚŘÁK

Vlastnosti:

- Umožňuje využití celé délky stolu nebo lože stroje
- Obrobek je umístěný přímo na stůl stroje je tak dosaženo vysoké tuhosti
- Použité axiální ložisko umožňuje lehké ovládní
- Výměnné čelistové vložky jsou indukčně kalené a přesně broušené, zajišťují tak dlouhodobou opakovatelnou přesnost
- Pevná a pohyblivá část svěřáku jsou vyrobeny z vysoce kvalitní litiny

Použití:

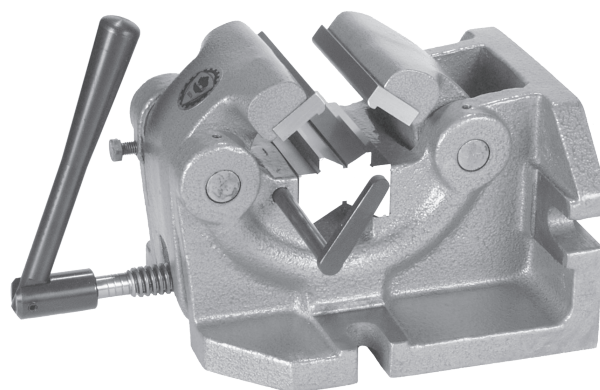
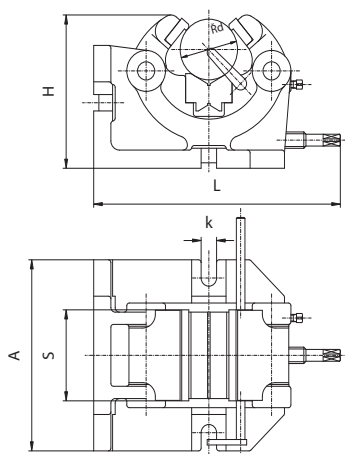
- Svěřák je určen pro použití na frézách, vrtačkách a podobných strojích kde je potřeba velký rozsah upnutí

Standardní příslušenství:

- Klika
- Stabilizační kameny

Velikost S	A	H	L	L1	h	k	Stabilizační kameny	Hmotnost [kg]
160	180	80	160	194	50	17	WU 18/18	14,5
200	196	100	172	258	63	17	WU 18/18	26,2

Příklad objednávky: 6522-160

Typ 6546 - STROJNÍ SVĚŘÁK PRO UPÍNÁNÍ VÁLCOVÝCH PŘEDMĚTŮ

Vlastnosti:

- Robustní litinová konstrukce
- Stavitelný nárazník umožňuje upínání předmětů do stejné polohy
- Svěřák je možné umístit do horizontální a vertikální pracovní polohy
- Výměnné čelistové vložky a prizma jsou indukčně kalené a přesně broušené

Použití:

- Ideální pro vrtací a frézařské práce

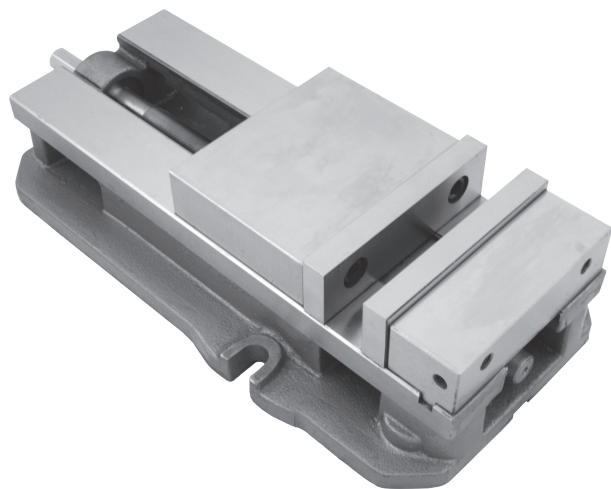
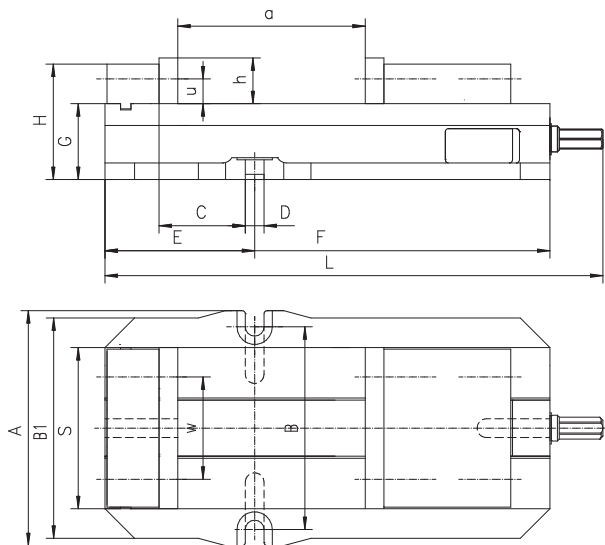
Standardní příslušenství:

- Klika
- Stabilizační kameny

Velikost S	A	H	L	d	k	Stabilizační kameny	Max. upínací síla [kN]	Hmotnost [kg]
100	180	170	305	10-63	18	WU 18/18	10	21,3
125	200	235	405	15-100	18	WU 18/18	15	38,0
160	245	295	460	50-160	18	WU 18/18	20	75,0

Příklad objednávky: 6546-100

Typ 6523 - STROJNÍ SVĚŘÁK S PŘÍTLAKEM ČELISTÍ



3

Vlastnosti:

- Speciální mechanismus přitlačuje upínaný obrobek na broušené vedení svěřáku, pohyblivá čelist se tak nezvedá během upínání
- Základní plochy na pevné a pohyblivé čelisti rozšiřují možnosti upínání
- Čtyři různé varianty umístění čelistních vložek podstatně rozšiřují upínací rozsah svěřáku
- Ocelové výměnné čelistové vložky, které byly vyvinuty dle požadavků zákazníků, jsou indukčně kalené a přesně broušené. Zajišťují tak dlouhodobou opakovatelnou přesnost
- Těleso a pohyblivá čelist je vyrobená z vysoce kvalitní litiny
- Pevná čelist je vyrobená z vysoce kvalitní konstrukční oceli
- Použité axiální ložisko umožňuje lehké ovládání
- Utahovací šroub je chráněn před nečistotami a třískami

Použití:

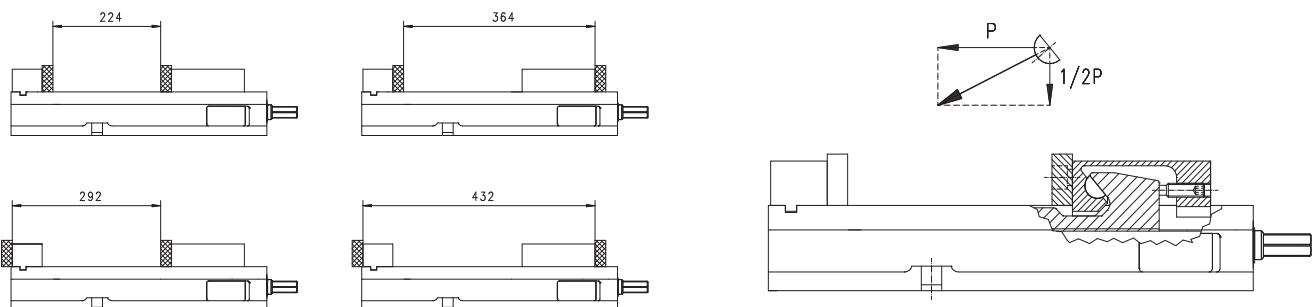
- Svěřák je určen pro použití na frézkách, bruskách, vrtačkách a pod. a pro práce, kde je potřeba vysoké přesnosti a bezpečnosti upnutí
- Vzhledem k možnosti upnutí dlouhých obrobků je ideální pro potřeby nástrojářen

Standardní příslušenství:

- Klika
- Stabilizační kameny WU 18/18

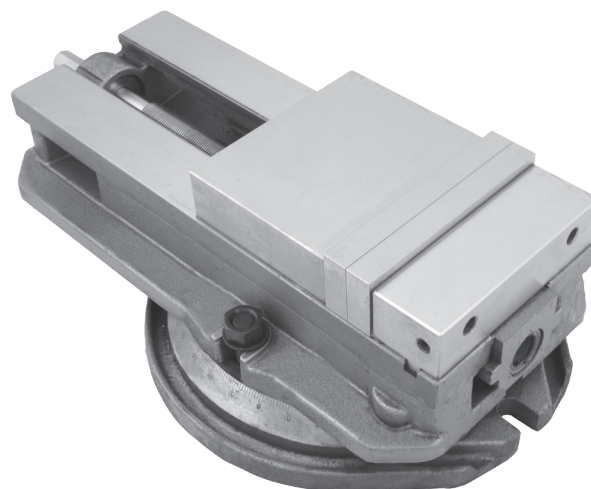
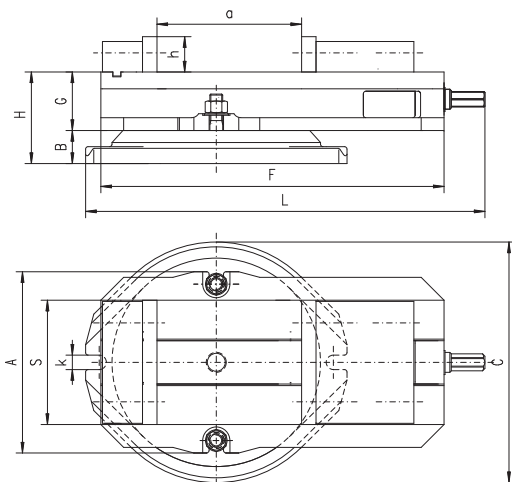
Velikost S	A	B	B1	C	D (H7)	E	F	G ±0,013	H -0,08	L	a	h	u	w	Max. upínací síla [kN]	Hmotnost [kg]
155L	226	195	212	83	18	144	428	73,025	111	479	224	44	23,8	98,4	45	34,2

Maximální délka obrobku (mm) závisí na tom jak jsou chráněny čelistové vložky



Příklad objednávky: 6523-155L

Typ 6528 - OTOČNÝ STROJNÍ SVĚRÁK S PŘÍTLAKEM ČELISTÍ



Vlastnosti:

- Speciální mechanismus přitlačuje upínaný obrobek na broušené vedení svěráku, pohyblivá čelist se tak nezvedá během upínání
- Základní plochy na pevné a pohyblivé čelisti rozšiřují možnosti upínání
- Čtyři různé varianty umístění čelistních vložek podstatně rozšiřují upínací rozsah svěráku
- Ocelové výměnné čelistové vložky, které byly vyvinuty dle požadavků zákazníků, jsou indukčně kalené a přesně broušené. Zajišťují tak dlouhodobou opakovatelnou přesnost
- Těleso a pohyblivá čelist je vyrobena z vysoce kvalitní litiny
- Pevná čelist je vyrobena z vysoce kvalitní konstrukční oceli
- Použité axiální ložisko umožňuje lehké ovládání
- Utahovací šroub je chráněn před nečistotami a třískami
- Točnice je vyrobena z kvalitní litiny a umožňuje práci v rozsahu 360° při vysoké skvělé tuhosti

Použití:

- Svěrák je určen pro použití na frézkách, bruskách, vrtačkách a pod. a pro práce, kde je potřeba vysoké přesnosti a bezpečnosti upnutí
- Vzhledem k možnosti upnutí dlouhých obrobků je ideální pro potřeby nástrojářen

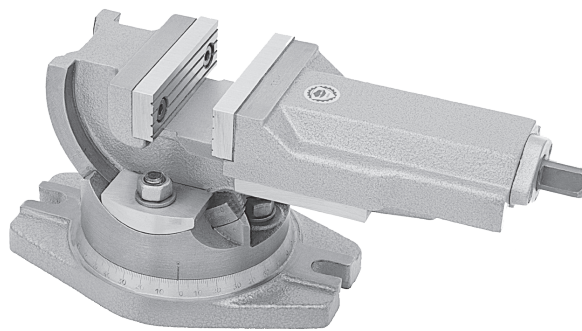
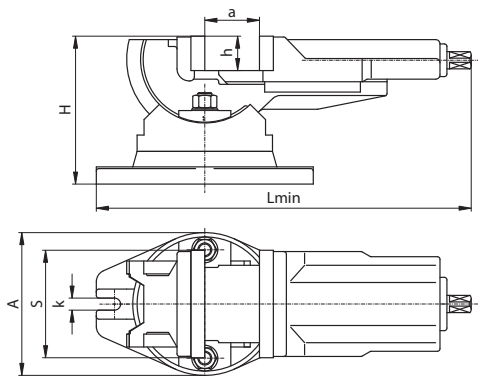
Standardní příslušenství:

- Klika
- Stabilizační kameny WU 18/18

Velikost S	A	B ±0,02	C	F	G ±0,013	H -0,08	L	a	h	k(H7)	Max. upínací síla [kN]	Hmotnost [kg]
155L	226	41	300	428	73,025	152	498	224	44	18	45	45,7

Příklad objednávky: 6528-155L

Typ 6530 - STROJNÍ SVĚŘÁK OTOČNÝ A SKLOPNÝ



Vlastnosti:

- Svěřák umožňuje naklopení z horizontální polohy o 90°
- Točnice v rozsahu 360°
- Použité axiální ložisko umožňuje lehké ovládání
- Výměnné čelistové vložky jsou indukčně kalené a přesně broušené, zajišťují tak dlouhodobou opakovatelnou přesnost
- Tuhá konstrukce
- Utahovací šroub je chráněn před nečistotami a třískami

- Možnost aretace nastavení úhlu
- Tělo a pohyblivá čelist jsou vyrobeny z vysoce kvalitní litiny

Použití:

- Svěřák je vhodný pro práce na frézkách, vrtačkách - všude tam, kde je potřeba upnutí obrobku pod úhlem

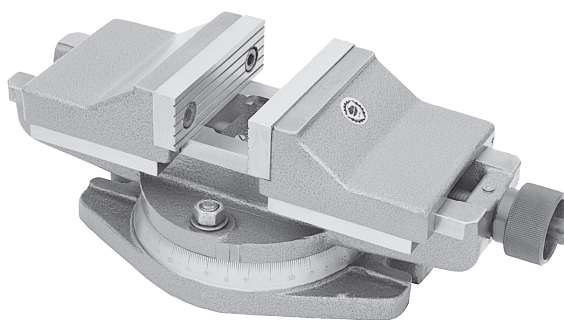
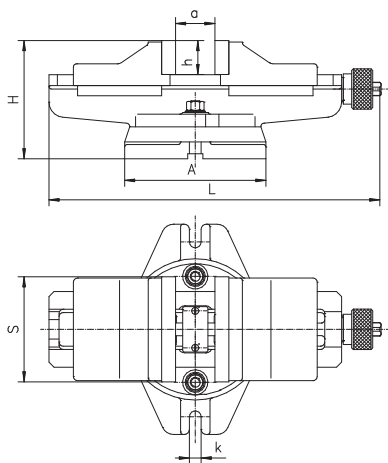
Standardní příslušenství:

- Klika
- Stabilizační kameny

Velikost S	A	H	L	a max.	h	k	Stabilizační kameny	Max. upínací síla [kN]	Hmotnost [kg]
100	144	145	372	80	32	14	WU 18/14	25	12,5
125	168	169	437	100	40	14	WU 18/14	35	20,0
160	212	200	450	125	50	18	WU 18/18	40	34,2

Příklad objednávky: 6530-125

Typ 6531 - SAMOSTŘEDICÍ STROJNÍ SVĚŘÁK



Vlastnosti:

- Vystředěné upnutí pomocí šroubu s levým a pravým závitem
- Točnice o rozsahu 360°
- Výměnné čelistové vložky jsou indukčně kalené a přesně broušené, zajišťují tak dlouhodobou opakovatelnou přesnost
- Tuhá konstrukce
- Tělo a pohyblivá čelist jsou vyrobeny z vysoce kvalitní litiny

Použití:

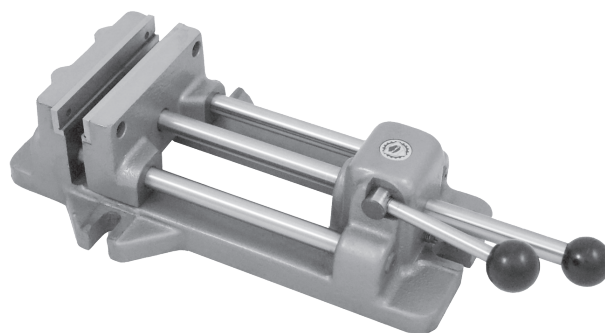
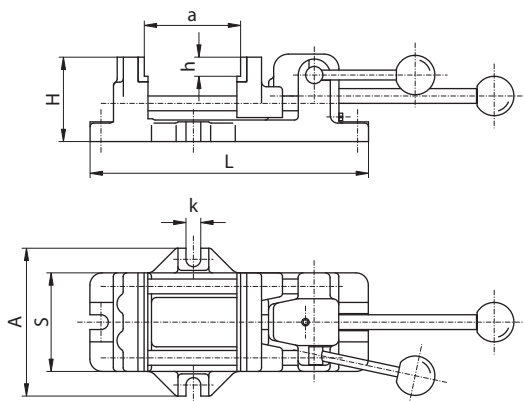
- Svěřák je vhodný pro různé frézařské práce vyžadující vystředěné upnutí (frézování drážek, různých tvarů a pod.)

Standardní příslušenství

- Klika
- Stabilizační kameny

Velikost S	A	H	L	a max.	h	k	Stabilizační kameny	Max. upínací síla [kN]	Hmotnost [kg]
125	168	136	458	100	40	14	WU 18/14	35	19,2
160	212	169	534	125	50	14	WU 18/18	40	33,5
200	0286	185	591	160	63	18	WU 18/18	55	59,0

Příklad objednávky: 6531-125

Typ 6540 - RYCHLOUPÍNACÍ STROJNÍ SVĚŘÁK

Vlastnosti:

- Velký rozsah upnutí
- Vodicí tyče a zamykací mechanismus jsou kalené a broušené, je tak zajištěna dlouhá životnost se zachováním opakovatelné přenosti upínání
- Vlastní upnutí předmětu probíhá tak, že nejprve zatlačení vodorovné páky upneme předmět tlakem a poté výklopnou pákou dochází k přítlaku a aretaci

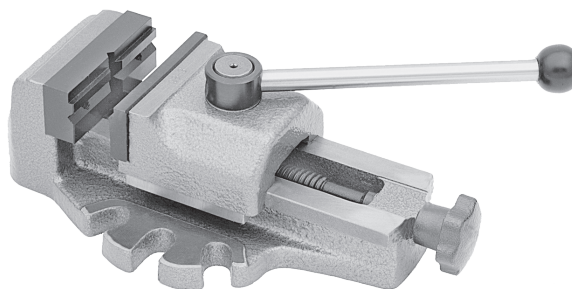
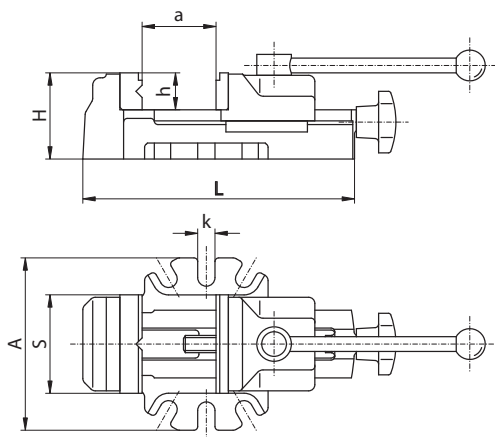
- Výměnné čelistové vložky jsou kalené a černěné
- Tělo a pohyblivá čelist jsou vyrobeny z vysoce kvalitní litiny

Použití:

- Svěrák je určen pro použití na frézkách, vrtačkách a je vhodný tam kde potřebujeme rychlé a jednoduché upnutí obrobku

Velikost S	A	H	L	a max.	h	k	Max. upínací síla [kN]	Hmotnost [kg]
80	120	68	222	80	16,5	12	3,5	4,0
100	160	85	293	125	16,5	14	4,0	7,0
125	185	90	327	150	16,5	14	5,0	10,0
160	224	95	380	160	16,5	18	6,0	15,5

Příklad objednávky: 6540-160

Typ 6542 - RYCHLOUPÍNACÍ STROJNÍ SVĚŘÁK

Vlastnosti:

- Nastavení rozsahu upnutí je pomocí šroubu. Rychlé upnutí je provedeno dotažením páky.
- Vačkový mechanismus je kalený a broušený
- Výměnné čelisti s horizontální a vertikální prizmou umožňují také upnutí válcových předmětů
- Výměnné čelistové vložky jsou kalené a černěné
- Tělo a pohyblivá čelist jsou vyrobeny z vysoce kvalitní litiny

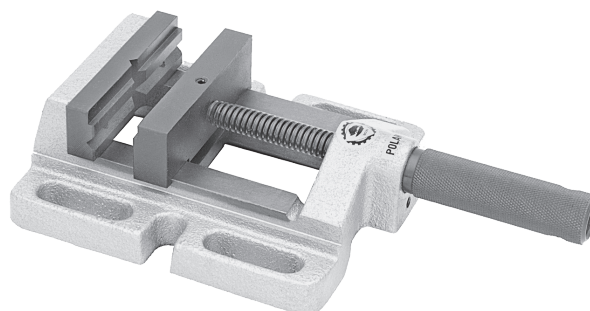
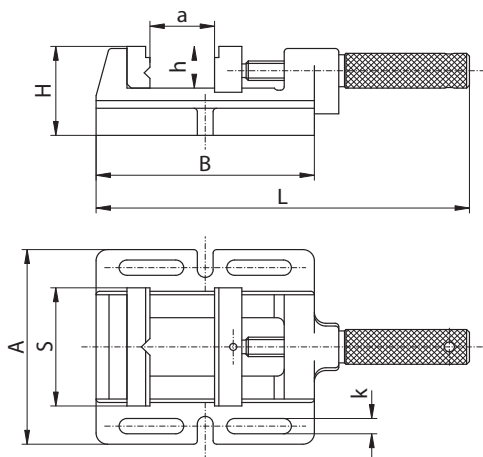
Použití:

- Svěrák je určen pro použití na frézkách, vrtačkách a pod, zvláště je vhodný pro sériovou výrobu vyžadující rychlou výměnu obrobku

Velikost S	A	H	L	a max.	h	k	Max. skok čelisti [mm]	Max. upínací síla [kN]	Hmotnost [kg]
80	140	70	220	80	30	14	4	8	5,2
100	165	80	270	100	35	14	4	12	8,9

Příklad objednávky: 6542-80

Typ 6543 - STROJNÍ SVĚŘÁK POD VRTAČKU



Vlastnosti:

- Čelisti s horizontální a vertikální prizmou umožňují také upnutí válcových předmětů
- Upínací drážky a otvory umožňují různé způsoby upnutí svěřáku
- Těleso svěřáku je vyrobeno z vysoce kvalitní litiny

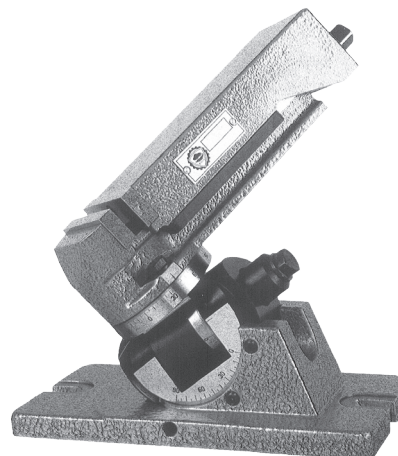
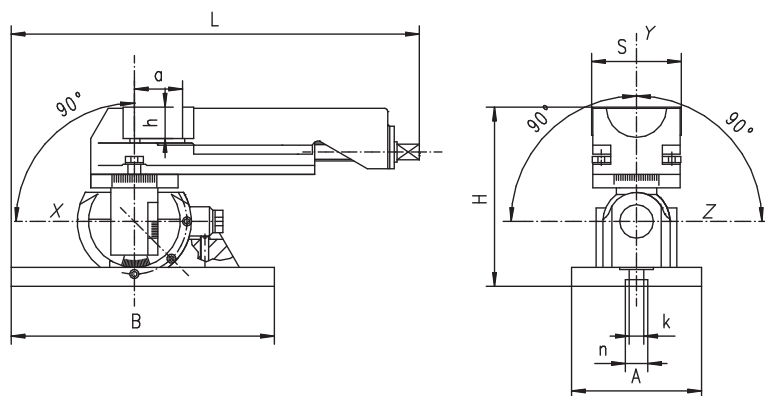
Použití:

- Svěřák je ideální pro vrtací a lehké frézovací operace

Velikost S	A	B	H	L	a max.	h	k	Max. upínací síla [N]	Hmotnost [kg]
85M	140	152	64	265	70	30	11,0	40	3,4
100M	152	170	64	285	85	30	13,5	50	4,0
120M	176	212	64	360	120	30	13,5	60	6,0
150M	208	262	66	442	150	38	13,5	80	8,4

Příklad objednávky: 6543-85M

Typ 6534 – 3-OSÝ VÍCEÚČELOVÝ STROJNÍ SVĚŘÁK



Vlastnosti:

- Umožňuje práci na jedno upnutí v několika vzájemně nerovnoběžných rovinách
- Po nastavení čelistí rovnoběžně se základnou se může použít jako standardní strojní svěřák
- Svěřák je vyroben z vysoce kvalitní litiny
- Otočení kolem osy „y“ je o 360°
- Naklopení kolem osy „x“ a „z“ je možné o 90°

- Přesnost ve všech třech osách je do 30'

Použití:

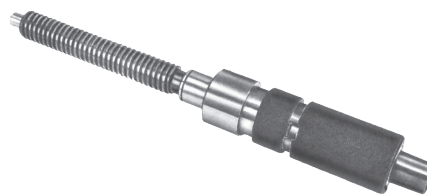
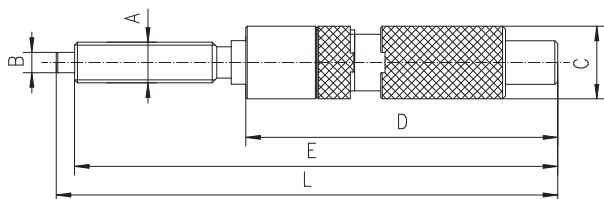
- Svěřák je vhodný pro broušení nakloněných povrchů v jedné nebo několika rovinách, vrtání otvorů na těchto plochách nebo pro přesné frézování při nízkých řezných silách

Standardní příslušenství:

- Klika
- Upínací šrouby

Velikost S	A	B	H	L min.	L max.	a max.	h	k	n (H7)	Hmotnost [kg]
80	116	235	160	321,5	384,5	63	25	13	20	12,2

Příklad objednávky: 6534-80

Typ 3690-M - RUČNÍ HYDRAULICKÝ POSILOVAČ

Vlastnosti:

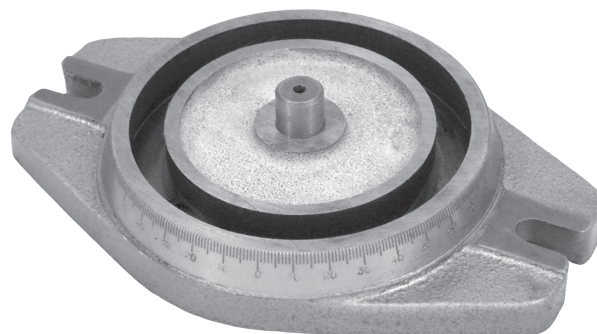
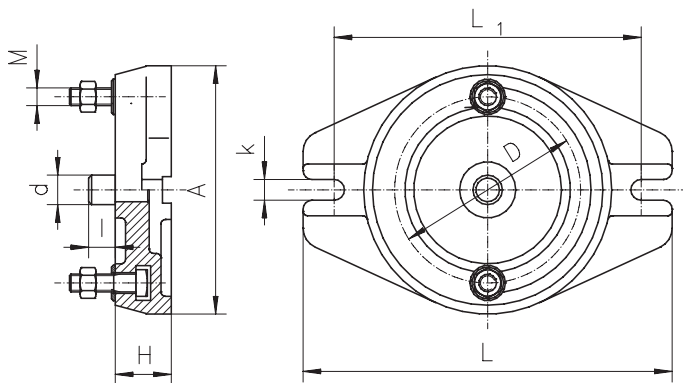
- Robustní konstrukce
- Hydraulický ruční posilovač je vybaven mechnickou spojkou, která umožňuje zvolit dva způsoby upnutí - mechanické nebo za pomoci hydraulického systému. Mechanické upnutí je používáno zvláště tam, kde při použití hydraulického systému může dojít k deformaci upínaného předmětu

Použití:

- Jsou používány ve strojních svěrácích typu 6515, 6516 nebo mohou být použity ve speciálních zařízeních vyžadující velkou upínací sílu a kde je třeba redukovat námahu obsluhy

Velikost	A	B	C	D	E	L	Max. upínací síla [kN]	Hmotnost [kg]	Pro svěráky typu 6515, 6516
2	Tr 28 x 5	14	50	215	392	408	35-40	3,0	125
3	Tr 32 x 6	16	58	230	465	485	55-60	4,5	160
4	Tr 36 x 6	18	64	273	608	619	75-80	6,8	200

Příklad objednávky: 3690-M3

Typ 6582 – TOČNICE PRO STROJNÍ SVĚRÁK TYPU 6512

Vlastnosti:

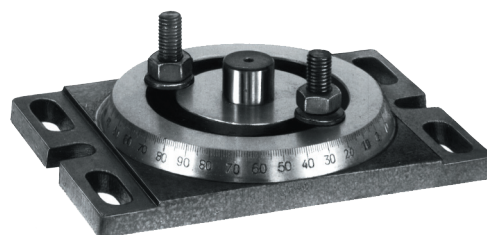
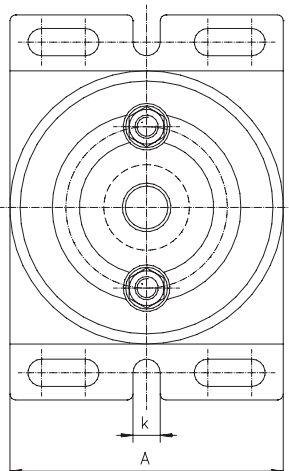
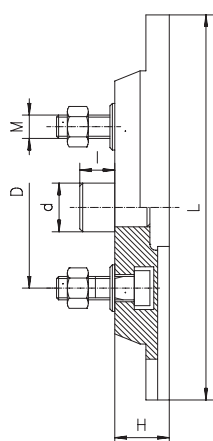
- Tuhá litinová konstrukce
- Stupnice 360°
- Středící čep je vyroben z kvalitní oceli, je kalený a broušený

Standardní příslušenství:

- Upínací šrouby

Velikost	A	D	H	L	M	d	l	k	Hmotnost [kg]	Pro svěráky typu 6512
2	168	126	45	250	M12	20	20	14	4,2	100,125
3	212	150	50	290	M16	20	20	18	7,0	160
4	286	210	55	400	M16	25	25	18	14,5	200
5	360	260	55	460	M16	25	25	22	27,2	250

Příklad objednávky: 6582-2

Typ 6587 – TOČNICE PRO STROJNÍ SVĚŘÁKY TYPU 6517

Vlastnosti:

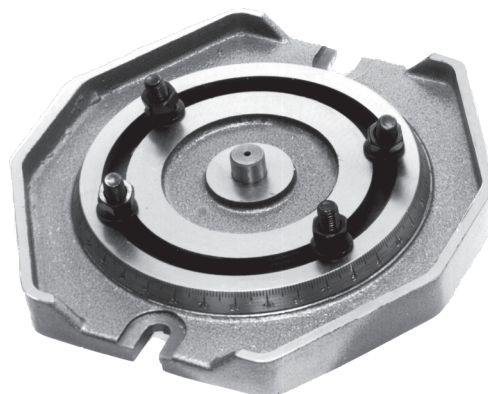
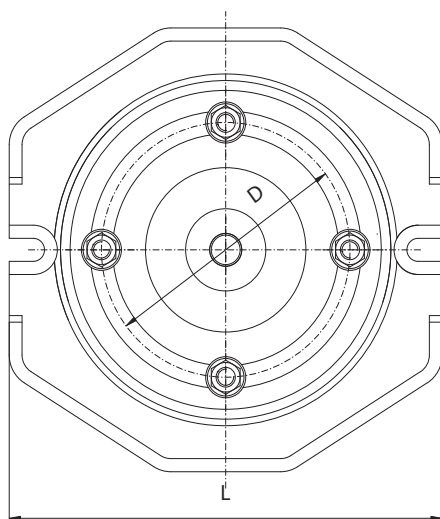
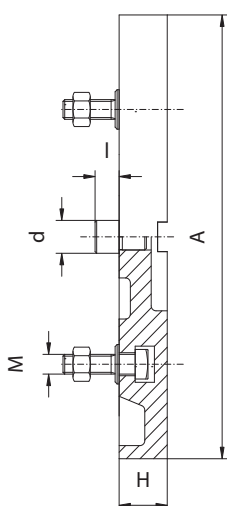
- Upínací otvory a drážky jsou vyrobeny pro různé způsoby upnutí
- Tuhá litinová konstrukce
- Stupnice 360°
- Středící čep je vyroben z kvalitní oceli, je kalený a broušený

Standardní příslušenství:

- Upínací šrouby

Velikost	A	D	H	L	M	d	l	k	Hmotnost [kg]	Pro svěřáky typu 6517
1	140	83	28	195	M12	25	18	14	3,0	100
2	175	103	28	236	M12	25	18	14	4,6	125
3	224	130	34	294	M16	30	20	18	9,7	160
4	264	165	34	345	M16	30	20	18	13,8	200

Příklad objednávky: 6587-2

Typ 6585 – TOČNICE PRO STROJNÍ SVĚŘÁKY TYPU 6516, 6525

Vlastnosti:

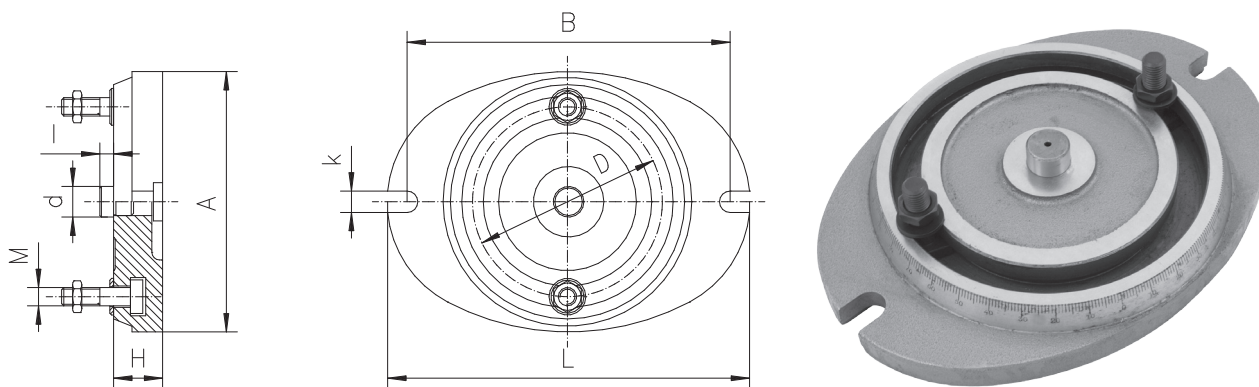
- Tuhá litinová konstrukce
- Stupnice 360°
- Středící čep je vyroben z kvalitní oceli, je kalený a broušený

Standardní příslušenství:

- Upínací šrouby

Velikost	A	D	H	L	M	d	l	k	Hmotnost [kg]	Pro svěřáky typu 6516, 6525
2	270	155	30	270	M12	20	20	14	8,1	125
3	325	200	34	325	M12	30	20	18	16,0	160
4	380	250	45	380	M16	30	20	18	27,9	200

Příklad objednávky: 6585-2

Typ 6583 – TOČNICE PRO STROJNÍ SVĚŘÁKY TYPU 6911

Vlastnosti:

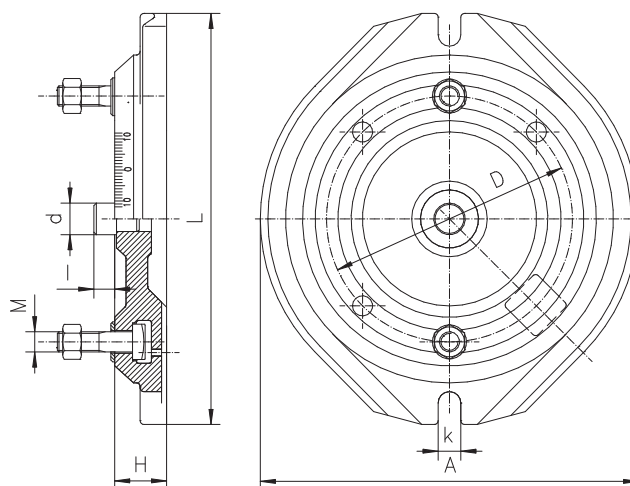
- Tuhá litinová konstrukce
- Stupnice 360°
- Středící čep je vyroben z kvalitní oceli, je kalený a broušený

Standardní příslušenství:

- Upínací šrouby

Velikost	A	B	D	H	I	L	M	d	k	Pro svěřáky typu 6911
1	170	211	124	32	9	237	M12	20	14	105
3	245	294	184	38	16	328	M16	28	20	155
4	300	357	265	47	35	405	M16	38	20	210

Příklad objednávky: 6583-3

Typ 6588 – TOČNICE PRO STROJNÍ SVĚŘÁKY

Vlastnosti:

- Tuhá litinová konstrukce
- Stupnice 360°
- Středící čep je vyroben z kvalitní oceli, je kalený a broušený

Standardní příslušenství:

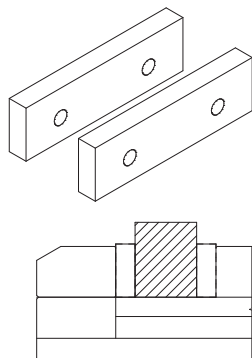
- Upínací šrouby

Velikost	A	B	D	H ±0,02	I	L	M	d	k	Pro svěřáky typu 6528
2	300	292	195	41	16,5	326	M16	25	18	155

Příklad objednávky: 6588-3

ČELIŠTOVÉ VLOŽKY PRO STROJNÍ SVĚŘÁKY

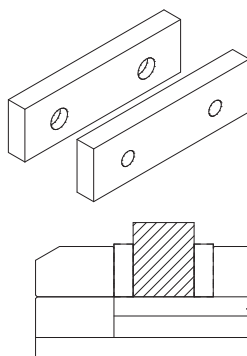
Jednostranné, hladké, kalené a broušené



Velikost	100	125	160	200	125
Pro svěřáky typu	6512, 6537, 6530	6512, 6537, 6530, 6531	6512, 6537, 6530, 6531, 6522, 6515, 6516	6512, 6537, 6531, 6522, 6515, 6516	6515, 6516
Sada - Kód	0642 982 631 108	0642 982 631 200	0642 982 631 301	0642 982 631 403	0642 982 605 955
Šířka	100	125	160	200	125
Výška	32,4	40,4	50,4	63,4	42,4
Tloušťka	13,5	16,0	16,0	20,0	16,0

Příklad objednávky: 0642 982 631 108

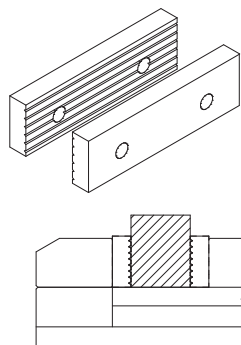
Dvoustranné, hladké, kalené a broušené



Velikost	100	125	160	200
Pro svěřáky typu	6517, 6518			
Sada - Kód	0642 982 631 607	0642 982 631 709	0642 982 631 800	0642 982 631 902
Šířka	100	125	160	200
Výška	32,4	40,4	50,4	63,4
Tloušťka	12,5	12,5	16,0	20,0

Příklad objednávky: 0642 982 631 607

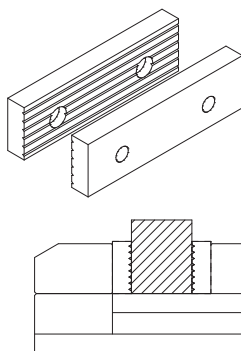
Jednostranné vroubkované pro neobrobené povrchy, kalené a broušené



Velikost	100	125	160	200	125
Pro svěřáky typu	6512, 6537, 6530	6512, 6537, 6530, 6531	6512, 6537, 6530, 6531, 6522, 6515, 6516	6512, 6537, 6531, 6522, 6515, 6516	6515, 6516
Sada - Kód	0642 982 632 109	0642 982 632 200	0642 982 632 302	0642 982 632 404	0642 982 605 968
Šířka	100	125	160	200	125
Výška	32,4	40,4	50,4	63,4	42,4
Tloušťka	13,5	16,0	16,0	20,0	16,0

Příklad objednávky: 0642 982 632 109

Dvoustranné, jedna strana hladká, druhá strana vroubkovaná, pro obrobené a neobrobené povrchy, kalené a broušené

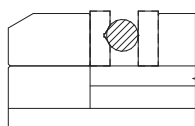
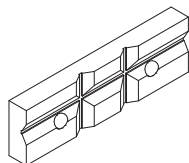


Velikost	100	125	160	200
Pro svěřáky typu	6517, 6518			
Sada - Kód	0642 982 632 608	0642 982 632 700	0642 982 632 801	0642 982 632 903
Šířka	100	125	160	200
Výška	32,4	40,4	50,4	63,4
Tloušťka	12,5	12,5	16,0	20,0

Příklad objednávky: 0642 982 632 608

ČELIŠTOVÉ VLOŽKY PRO STROJNÍ SVĚŘÁKY

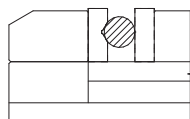
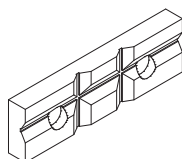
Prizmatické vložky, pro horizontální a vertikální upnutí válcových obrobků, kalené a broušené



Velikost	100	125	160	200	125
Pro svěřáky typu	6512 6537 6530	6512 6537 6530	6512, 6537 6515, 6516 6522, 6530	6512, 6537 6515, 6516 6522	6515 6516
Kus - Kód	0642 982 635 101	0642 982 635 203	0642 982 635 305	0642 982 635 407	0642 982 605 970
Šířka	100	125	160	200	125
Výška	32,4	40,4	50,4	63,4	42,4
Tloušťka	18,0	22,0	24,0	30,0	22,0
Upínací rozsah Ø horizontálně	7-32	9-48	10-60	12-68	9-48
Upínací rozsah Ø vertikálně	5-48	7-60	7-80	10-100	7-60

Příklad objednávky: 0642 982 635 305

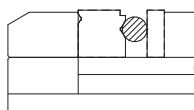
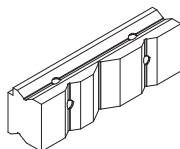
Prizmatické vložky, pro horizontální a vertikální upnutí válcových obrobků, kalené a broušené



Velikost	100	125	160	200
Pro svěřáky typu	6517, 6518			
Kus - Kód	0642 982 635 600	0642 982 635 702	0642 982 635 804	0642 982 635 906
Šířka	100	125	160	200
Výška	32,4	40,4	50,4	63,4
Tloušťka	18,0	22,0	24,0	30,0
Upínací rozsah Ø horizontálně	7-32	9-48	10-60	12-68
Upínací rozsah Ø vertikálně	5-48	7-60	7-80	10-100

Příklad objednávky: 0642 982 635 702

Čtyřstranné prizmatické vložky, pro horizontální a vertikální upnutí válcových obrobků, kalené a broušené

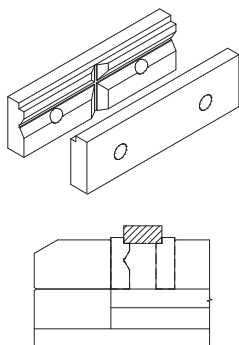


Velikost	80	100
Pro svěřáky typu	6542	
Kus - Kód	0642 982 613 602	0642 982 613 704
Šířka	80	100
Výška	30,4	35,4
Tloušťka	30,0	35,0
Upínací rozsah Ø horizontálně	2-25	3-28
Upínací rozsah Ø vertikálně	2-60	3-70

Příklad objednávky: 0642 982 613 602

ČELIŠTOVÉ VLOŽKY PRO STROJNÍ SVĚŘÁKY

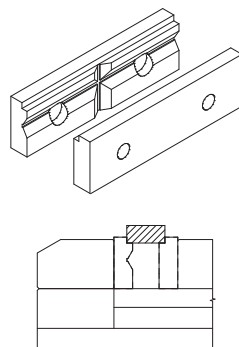
Prizmatické vložky, pro horizontální a vertikální upnutí válcových obrobků, s podélným vybráním, kalené a broušené



Velikost	100	125	160	200	125
Pro svěřáky typu	6512 6537 6530	6512 6537 6530	6512,6537 6515,6516 6530	6512,6537 6515,6516 6522	6515 6516
Kus - Kód	0642 982 633 100	0642 982 633 201	0642 982 633 303	0642 982 633 405	0642 982 605 983
Šířka	100	125	160	200	125
Výška	32,4	40,4	50,4	63,4	42,4
Tloušťka	18,0	22,0	24,0	30,0	22,0
Upínací rozsah Ø horizontálně	6-24	8-30	10-35	14-44	8-30
Upínací rozsah Ø vertikálně	12-48	15-60	18-80	22-100	15-60

Příklad objednávky: 0642 982 633 201

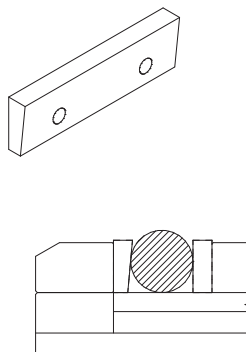
Prizmatické vložky, pro horizontální a vertikální upnutí válcových obrobků, s podélným vybráním, kalené a broušené



Velikost	100	125	160	200
Pro svěřáky typu	6517, 6518			
Kus - Kód	0642 982 633 609	0642 982 633 700	0642 982 633 802	0642 982 633 904
Šířka	100	125	160	200
Výška	32,4	40,4	50,4	63,4
Tloušťka	18,0	22,0	24,0	30,0
Upínací rozsah Ø horizontálně	6-24	8-30	10-35	14-44
Upínací rozsah Ø vertikálně	12-48	15-60	18-80	22-100

Příklad objednávky: 0642 982 633 700

Úhlové vložky, pro horizontální upnutí válcových obrobků, kalené a broušené

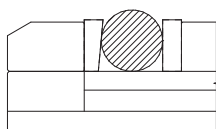
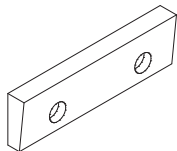


Velikost	100	125	160	200	125
Pro svěřáky typu	6512 6537 6530	6512 6537 6530	6512,6537 6515,6516 6522,6530	6512,6537 6515,6516 6522	6515 6516
Kus - Kód	0642 982 634 100	0642 982 634 202	0642 982 634 304	0642 982 634 406	0642 982 605 996
Šířka	100	125	160	200	125
Výška	32,4	40,4	50,4	63,4	42,4
Tloušťka	18,0	22,0	24,0	30,0	22,0
Upínací rozsah Ø horizontálně	8-30	12-38	14-48	18-61	12-38

Příklad objednávky: 0642 982 634 202

ČELIŠTOVÉ VLOŽKY PRO STROJNÍ SVĚŘÁKY

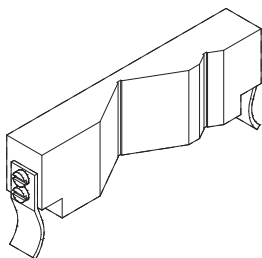
Úhlové vložky, pro horizontální upnutí válcových obrobků, kalené a broušené



Velikost	100	125	160	200
Pro svěřáky typu	6517, 6518			
Kus - Kód	0642 982 634 600	0642 982 634 701	0642 982 634 803	0642 982 634 905
Šířka	100	125	160	200
Výška	32,4	40,4	50,4	63,4
Tloušťka	18,0	22,0	24,0	30,0
Upínací rozsah Ø Horizontálně	8-30	12-38	14-48	18-61

Příklad objednávky: 0642 982 634 701


Prizmatické vložky, dvě vertikální prizmy pro upnutí válcových obrobků




Velikost	80	100	125	160
Pro svěřáky typu	6540			
Kus - Kód	0642 982 624 500	0642 982 624 601	0642 982 624 703	0642 982 624 805
Šířka	70	85	105	138
Výška	26,0	30,0	38,0	44,0
Tloušťka	16,0	18,0	25,0	33,0
Upínací rozsah Ø Vertikálně	4-60	5-80	6-100	8-120


Příklad objednávky: 0642 982 624 601

KLIKY PRO STROJNÍ SVĚŘÁKY

	Kód	0642 982 608 510	0642 982 608 611	0642 982 674 103
	Čtyřhran x Délka L		12 x 160	14 x 160
Pro svěřáky typu		6517,18-100	6517,18-125 6531-125 6546-125 6531-160 6524-125	6910,11-105 6910,11-155 6910,11-155S 6910,11-210

	Kód	0642 982 611 101	0642 982 608 802
	Čtyřhran x Délka L		17x200
Pro svěřáky typu		6512,37-100,125,160,200 6530-100,125,160 6522-160,200 6517,18-160,200 6546-160 6531-200	6512,37-250

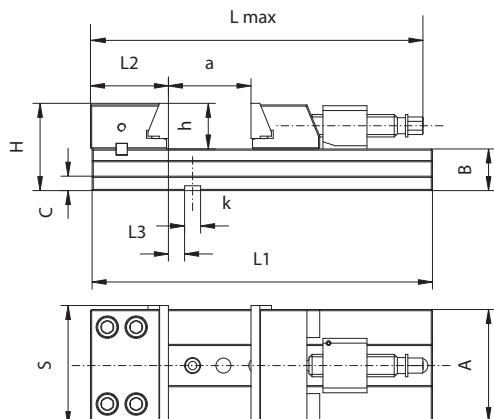
	Kód	0642 982 610 918
	Čtyřhran x Délka L	
Pro svěřáky typu		6546-100

	Kód	0642 982 626 822
	Čtyřhran x Délka L	
Pro svěřáky typu		6515,16-125 6515,16-160 6515,16-200

	Kód	0642 982 611 257
	Šestihran x Délka L	
Pro svěřáky typu		6523-155

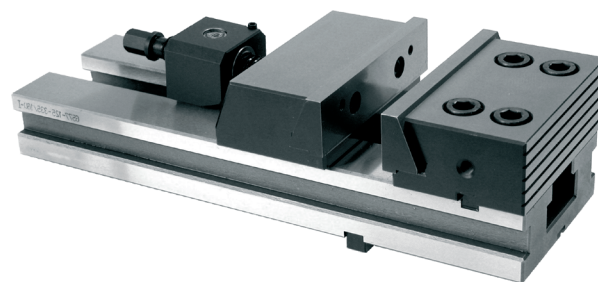
Příklad objednávky: 0642 982 611 101

Typ 6577



Vlastnosti:

- Vysoká opakovatelná přesnost upnutí
- Otočná pevná čelist
- Rychlopřestavitelná pohyblivá čelist
- Vyměnitelné čelistové vložky
- Svěřák lze doplnit točnicí
- Svěřák je vyroben z vysoce jakostní slitinové oceli, stabilizované a kalené (58-62HRC)



Použití:

- Svěřák je určen pro přesné broušení, frézování a pro široké použití na CNC a konvenčních strojích. Svěřák je možné používat jednotlivě, pro práci v sestavách a paletových systémech

Standardní příslušenství:

- Klíč
- Stabilizační kameny (mají rozměr „k” - např.: 12/12 h6)
- Upínky svěřáku
- Výkyvné vedení pohyblivé čelisti

Velikost	S	A	B -0,02	C	H	L max.	L max. *	L1	L2	L3 ±0,02	a	h	k N6	Max. upínací síla [kN]	Hmotnost [kg]
100-320/160-I	100	85	35	13	70	389	-	320	67	12	160	35	12	20	10,70
125-335/160-I	125	105	42	15	85	406	-	335	76	18	160	43	12	30	16,67
150-425/200-I	150	140	52	18	109	515	726	425	97,3	20,2	200	57	20	41	33,30
150-475/250-I	150	140	52	18	109	565	776	475	97,3	20,2	250	57	20	41	35,17
150-520/295-I	150	140	52	18	109	610	821	520	97,3	20,2	295	57	20	41	36,85
200-535/260-I	200	165	61	20	126	623	857	535	112,43	37,07	260	65	20	45	58,60
200-585/310-I	200	165	61	20	126	673	907	585	112,43	37,07	310	65	20	45	61,00
200-635/360-I	200	165	61	20	126	723	957	635	112,43	37,07	360	65	20	45	63,70

* pro svěřáky typu 6578

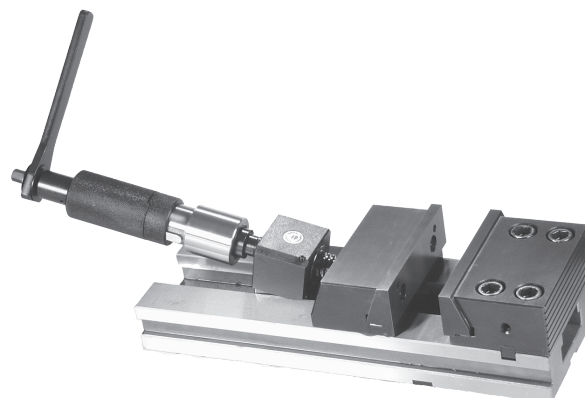
Příklad objednávky: 6577-100-320/100-I

Typ 6578

Velikost	Hmotnost [kg]
150-425/200-I	35,1
150-475/250-I	37,0
150-520/295-I	38,6
200-535/260-I	61,5
200-585/310-I	63,9
200-635/360-I	66,6

Vlastnosti:

- Svěřák je vybaven hydraulickým ručním posilovačem zajišťujícím vysokou upínací sílu, přítlak a bezpečné upnutí při minimální námaze obsluhy
- Vysoká opakovatelná přesnost upnutí
- Otočná pevná čelist
- Rychlopřestavitelné, samonastavitelné pohyblivé čelisti
- Vyměnitelné čelistové vložky
- Svěřák lze doplnit točnicí
- Svěřák je vyroben z vysoce jakostní slitinové oceli, stabilizované a kalené (58-62HRC)



Použití:

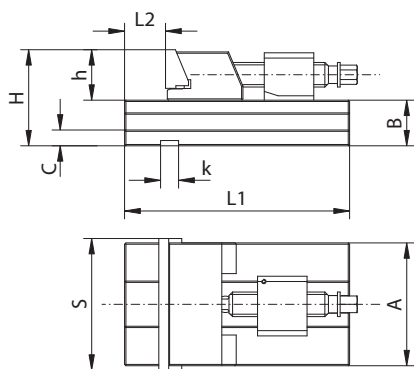
- Svěřák je určen pro přesné broušení, frézování a pro široké použití na CNC a konvenčních strojích. Svěřák je možné používat jednotlivě, pro práci v sestavách a paletových systémech

Standardní příslušenství:

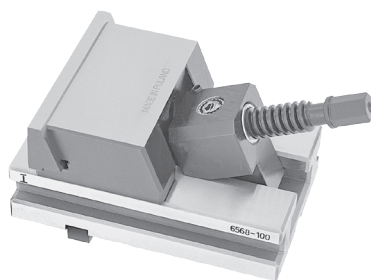
- Klíč
- Stabilizační kameny (mají rozměr „k” - např.: 12/12 h6)
- Upínky svěřáku
- Výkyvné vedení pohyblivé čelisti

Příklad objednávky: 6577-100-320/100-I

Typ 6568

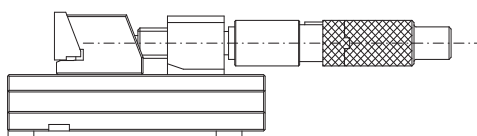


Modul s pohyblivou čelistí



Velikost - S	100	125	150	200
A	85	105	140	165
L	140	170	250	270
a max.	48	70	125	145
h	35	43	57	65
k	12	12	20	20
C	13	15	18	20
B -0,02	35	42	52	61
Max. upínací síla [kN]	20	30	40	45
Hmotnost [kg]	6,0	11,0	16,0	28,0

Typ 6571



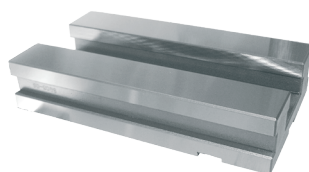
Modul s pohyblivou čelistí

- Konstrukce shodná s typem 6568 - avšak s hydraulickým posilovacem

Typ 6568-KOR



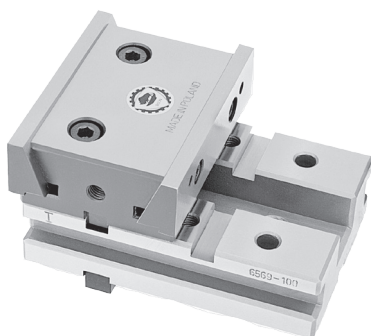
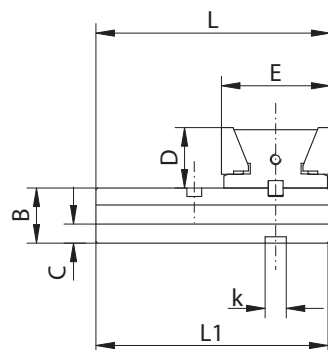
Modul bez pohyblivé čelisti



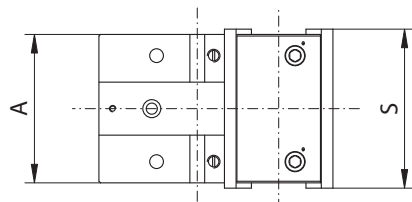
- Konstrukce shodná s typem 6568 - avšak bez pohyblivé čelisti.
- Vhodný pro zvětšení rozsahu upínání svěráků, pro podkládání rozměrnějších obrobků, při práci v sestavách a pod.

Typ 6569-M

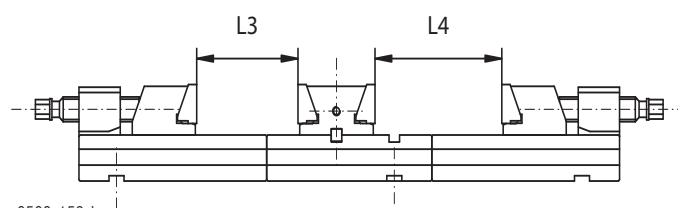
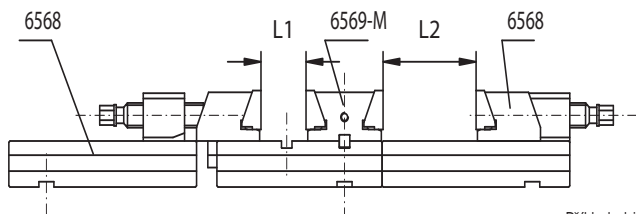
Modul s pevnou čelistí - umožňuje dvě polohy pevné čelisti



Velikost - S	100	125	150	200
A	85	105	140	165
B -0,02	35	42	52	61
C	13	15	18	20
D	35	43	57	65
E	72	84	103	125
L	160	180	220	270
k	12	12	20	20
Max. upínací síla [kN]	20	30	40	45
Hmotnost [kg]	4,6	7,9	15,9	26,8

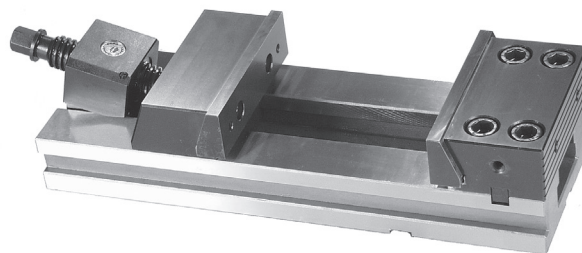
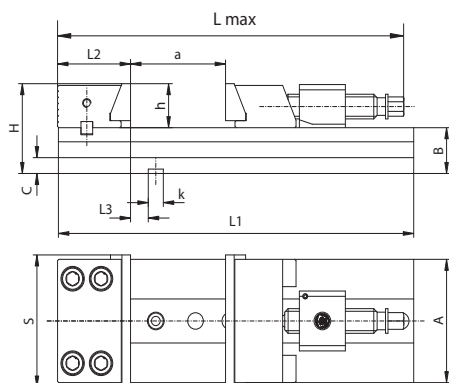


L1 max.	46	54	60	70
L2 max.	46	68	123	141
L3 max.	44	42	42	61
L4 max.	40	54	75	84



Příklad objednávky: 6568-150-I

Typ 6620



Vlastnosti:

- Vysoká opakovatelná přesnost upnutí
- Otočná pevná čelist
- Rychlopřestavitelná pohyblivá čelist
- Vyměnitelné čelistové vložky
- Svěrák lze doplnit točnicí
- Svěrák je vyroben z vysoce jakostní slitinové oceli, stabilizované a kalené (58-62HRC)

Použití:

- Svěrák je určen pro přesné broušení, frézování a pro široké použití na CNC a konvenčních strojích. Svěrák je možné používat jednotlivě, pro práci v sestavách a paletových systémech

Standardní příslušenství:

- Klíč
- Stabilizační kameny (mají rozměr „k” - např.: 12/12 h6)
- Upínky svěráku
- Výkyvné vedení pohyblivé čelisti

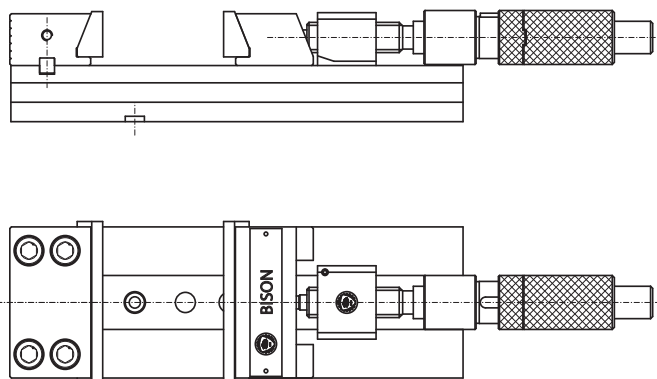
Velikost	L max.	S	A	B -0,02	C	H	L max.	L max. *	L1	L2	L3	a	h	k M6	Max. upínací síla [kN]	Hmotnost [kg]
100-320/165-I	389	100	85	35	13	65	389	-	320	61,8	12	165	30	12	20	9,84
125-335/165-I	406	125	105	42	15	82	406	-	335	68	18	165	40	12	30	15,71
150-425/210-I	515	150	140	52	18	102	515	726	425	87,29	21,2	210	50	18	41	31,95
150-475/260-I	565	150	140	52	18	102	565	776	475	87,29	21,2	260	50	18	41	35,18
150-520/305-I	610	150	140	52	18	102	610	821	520	87,29	21,2	305	50	18	41	36,96
200-535/260-I	623	200	165	61	20	121	623	857	535	109,43	41,07	260	60	18	45	58,95
200-585/310-I	673	200	165	61	20	121	673	907	585	109,43	41,07	310	60	18	45	61,66
200-635/360-I	723	200	165	61	20	121	723	957	635	109,43	41,07	360	60	18	45	64,36

* for vises type 6621

Příklad objednávky: 6620-100-320/165-I

Typ 6621

Velikost	Hmotnost [kg]
150-425/210-I	33,4
150-475/260-I	36,6
150-520/305-I	38,4
200-535/260-I	61,5
200-585/310-I	64,2
200-635/360-I	66,9



Vlastnosti:

- Svěrák je vybaven hydraulickým ručním posilovačem zajišťujícím vysokou upínací sílu, přítlak a bezpečné upnutí při minimální námaze obsluhy
- Vysoká opakovatelná přesnost upnutí
- Otočná pevná čelist
- Rychlopřestavitelné, samonastavitelné pohyblivé čelisti
- Vyměnitelné čelistové vložky
- Svěrák lze doplnit točnicí
- Svěrák je vyroben z vysoce jakostní slitinové oceli, stabilizované a kalené (58-62HRC)

Použití:

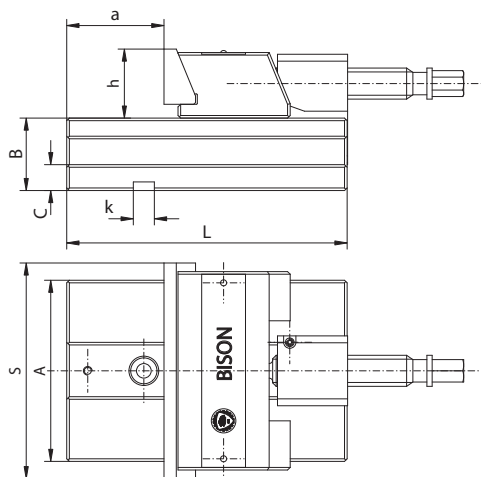
- Svěrák je určen pro přesné broušení, frézování a pro široké použití na CNC a konvenčních strojích. Svěrák je možné používat jednotlivě, pro práci v sestavách a paletových systémech

Standardní příslušenství:

- Klíč
- Stabilizační kameny (mají rozměr „k” - např.: 12/12 h6)
- Upínky svěráku
- Výkyvné vedení pohyblivé čelisti

Příklad objednávky: 6620-100-320/165-I

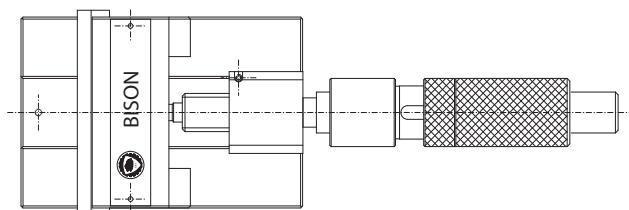
Typ 6622



Modul s pohyblivou čelistí

Velikost - S	100	125	150	200
A	85	105	140	165
B	35	42	52	61
C	13	15	18	20
L	140	160	210	240
a	48	60	86	78
h	30	40	50	60
k	12	12	18	18
Max. upínací síla [kN]	20	30	40	45
Hmotnost [kg]	5,3	8,7	19,1	33,9

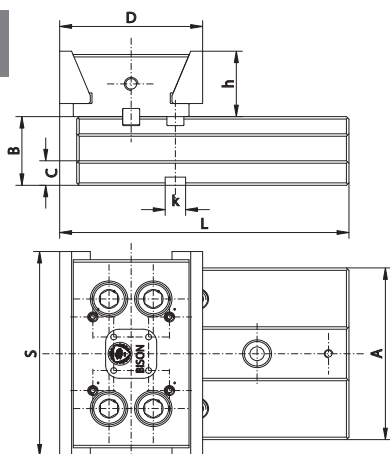
Typ 6623



Modul s pohyblivou čelistí

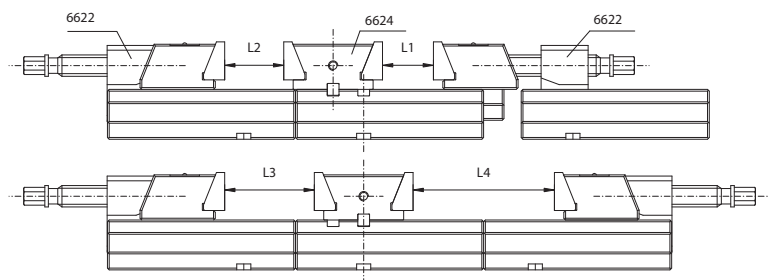
- Konstrukce shodná s typem 6622 - avšak s hydraulickým posilovacem

Typ 6624



Modul s pevnou čelistí
- umožňuje dvě polohy pevné čelisti

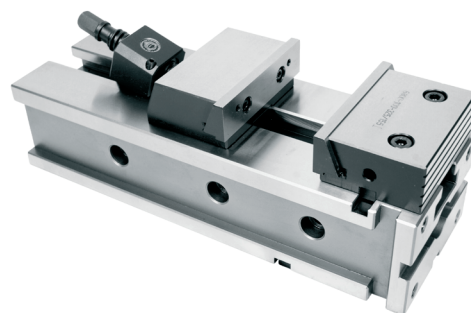
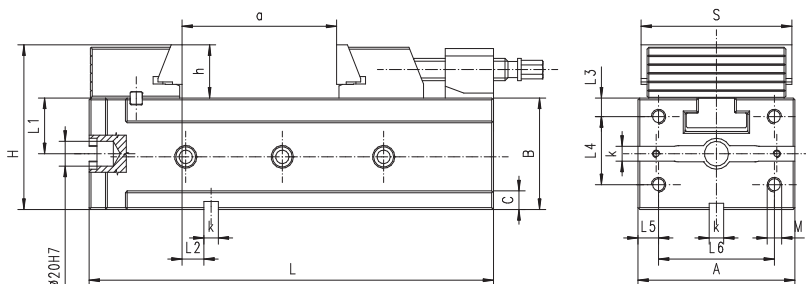
Velikost - S	100	125	150	200
A	85	105	140	165
B	35	42	52	61
C	13	15	18	20
D	80	84	110	127
L	163	170	221,5	253,5
h	30	40	50	60
k	12	12	18	18
Max. upínací síla [kN]	20	30	40	45
Hmotnost [kg]	4,4	6,7	14,5	26,5



Velikost	L1	L2	L3	L4
100	0-43	0-40	7-64	50-107
125	0-43	0-50	8-76	52-120
150	0-62	0-75	12-106	67-166
200	0-57	0-65	13-104	75-166

Příklad objednávky: 6622-100-I

Typ 6800



Vlastnosti:

- Vysoká opakovatelná přesnost upnutí
- Svěrák je možné použít vertikálně, horizontálně, nebo na boku
- Jednoduché spojení více svěráků pro práci v sestavách
- Sadu čtyř svěráků lze použít vertikálně (bez použití palety - za pomoci spojek viz str. 176)
- Otočná pevná čelist
- Rychlopřestavitelná pohyblivá čelist
- Vyměnitelné čelistové vložky
- Svěrák je vyroben z vysoce jakostní slitinové oceli, stabilizované a kalené (58-62HRC)
- Vysoká tuhost svěráku

Použití:

- Svěrák je určen pro přesné broušení, frézování a pro široké použití na CNC a konvenčních strojích. Svěrák je možné používat jednotlivě, pro práci v sestavách a paletových systémech

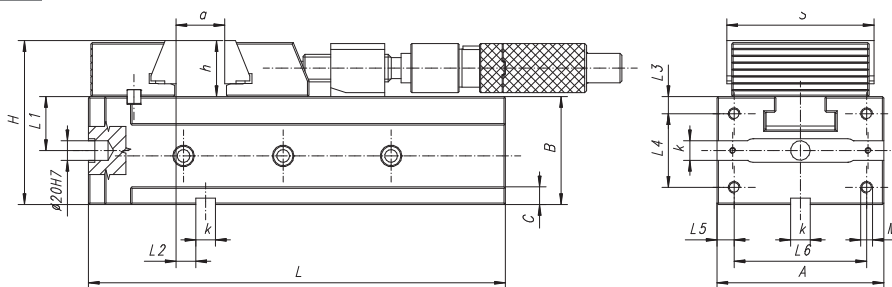
Standardní příslušenství:

- Klíč
- Stabilizační kameny (mají rozměr „k” - např.: 12/12 h6)
- Upínky svěráku
- Výkyvné vedení pohyblivé čelisti

Velikost	S	A	a	B -0,02	C	H	h	k H7	L	L1 -0,02	L2 ±0,02	L3 ±0,1	L4 ±0,1	L5 ±0,1	L6 ±0,1	M	Max. upínací síla [kN]	Hmotnost [kg]
100-320/155-I	100	110	155	75	13	104.5	35	12	320	37.5	12	10	55	15	80	M10	20	21
125-335/158-I	125	130	158	90	15	133	43	12	335	45	18	15	55	17	96	M12	30	32
150-425/210-I	150	170	210	110	18	167	57	20	425	55	20.2	17.5	75	17.5	135	M12	41	65

Příklad objednávky: 6800-100-320/155-I

Typ 6801



Vlastnosti:

- Svěrák je vybaven hydraulickým ručním posilovačem zajišťujícím vysokou upínací sílu, přítlak a bezpečné upnutí při minimální námaze obsluhy
- Vysoká opakovatelná přesnost upnutí
- Svěrák je možné použít vertikálně, horizontálně, nebo na boku
- Jednoduché spojení více svěráků pro práci v sestavách
- Sadu čtyř svěráků lze použít vertikálně (bez použití palety - za pomoci spojek viz str. 176)
- Otočná pevná čelist
- Rychlopřestavitelná pohyblivá čelist
- Vyměnitelné čelistové vložky
- Svěrák je vyroben z vysoce jakostní slitinové oceli, stabilizované a kalené (58-62HRC)
- Vysoká tuhost svěráku

Použití:

- Svěrák je určen pro přesné broušení, frézování a pro široké použití na CNC a konvenčních strojích. Svěrák je možné používat jednotlivě, pro práci v sestavách a paletových systémech

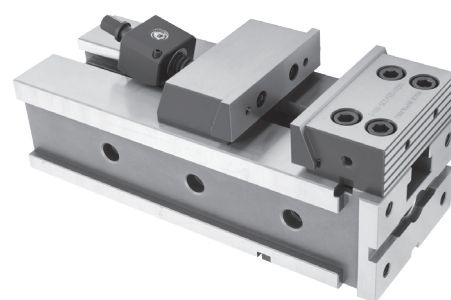
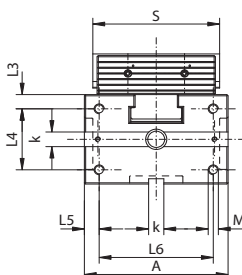
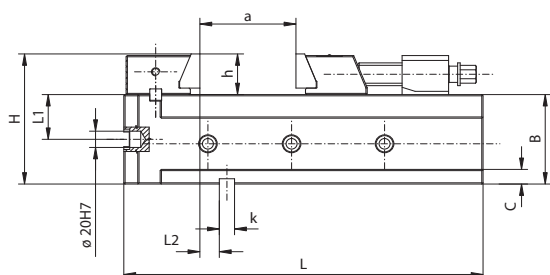
Standardní příslušenství:

- Klíč
- Stabilizační kameny (mají rozměr „k” - např.: 12/12 h6)
- Upínky svěráku
- Výkyvné vedení pohyblivé čelisti

Velikost	S	A	a	B -0,02	C	H	h	k H7	L	L1 -0,02	L2 ±0,02	L3 ±0,1	L4 ±0,1	L5 ±0,1	L6 ±0,1	M	Max. upínací síla [kN]	Hmotnost [kg]
150-425/210-I	150	170	210	110	18	167	57	20	425	55	20.2	17.5	75	17.5	135	M12	41	66.8

Příklad objednávky: 6801-150-425/210-I

Typ 6820



Vlastnosti:

- Vysoká opakovatelná přesnost upnutí
- Svěrák je možné použít vertikálně, horizontálně, nebo na boku
- Jednoduché spojení více svěráků pro práci v sestavách
- Sadu čtyř svěráků lze použít vertikálně (bez použití palety - za pomoci spojek viz str. 176)
- Otočná pevná čelist
- Rychlopřestavitelná pohyblivá čelist
- Vyměnitelné čelistové vložky
- Svěrák je vyroben z vysoce jakostní slitinové oceli, stabilizované a kalené (58-62HRC)
- Vysoká tuhost svěráku

Použití:

- Svěrák je určen pro přesné broušení, frézování a pro široké použití na CNC a konvenčních strojích. Svěrák je možné používat jednotlivě, pro práci v sestavách a paletových systémech

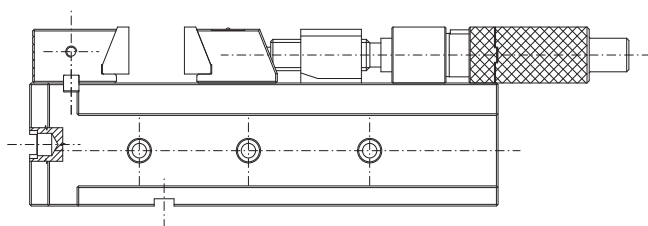
Standardní příslušenství:

- Klíč
- Stabilizační kameny (mají rozměr „k” - např.: 12/12 h6)
- Upínky svěráku
- Výkyvné vedení pohyblivé čelisti

Velikost	S	A	a	B -0,02	C	H	h	k H7	L max.	L max. *	L	L1 -0,02	L2 ±0,02	L3 ±0,1	L4 ±0,1	L5 ±0,1	L6 ±0,1	M	Max. upínací síla [kN]	Hmotnost [kg]
100-320/160-I	100	110	160	75	13	105	30	12	390	-	320	37,5	14	10	55	15	80	M10	20	19,2
125-335/160-I	125	130	160	90	15	130	40	12	406	-	335	45	19	15	55	17	96	M12	30	31,2
150-425/205-I	150	170	205	110	18	160	50	20	515	726	425	55	23	17,5	75	17,5	135	M12	41	63,4

Příklad objednávky: 6820-100-320/160-I

Typ 6821



Vlastnosti:

- Svěrák je vybaven hydraulickým ručním posilovačem zajišťujícím vysokou upínací sílu, přítlak a bezpečné upnutí při minimální námaze obsluhy
- Vysoká opakovatelná přesnost upnutí
- Svěrák je možné použít vertikálně, horizontálně, nebo na boku
- Jednoduché spojení více svěráků pro práci v sestavách
- Sadu čtyř svěráků lze použít vertikálně (bez použití palety - za pomoci spojek viz str. 176)
- Otočná pevná čelist
- Rychlopřestavitelná pohyblivá čelist
- Vyměnitelné čelistové vložky
- Svěrák je vyroben z vysoce jakostní slitinové oceli, stabilizované a kalené (58-62HRC)
- Vysoká tuhost svěráku

Použití:

- Svěrák je určen pro přesné broušení, frézování a pro široké použití na CNC a konvenčních strojích. Svěrák je možné používat jednotlivě, pro práci v sestavách a paletových systémech

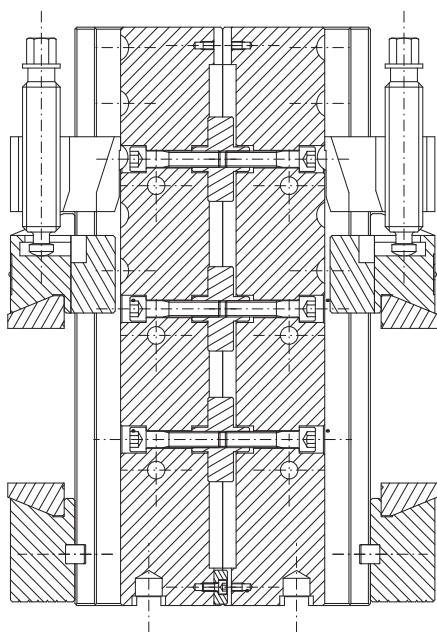
Standardní příslušenství:

- Klíč
- Stabilizační kameny (mají rozměr „k” - např.: 12/12 h6)
- Upínky svěráku
- Výkyvné vedení pohyblivé čelisti

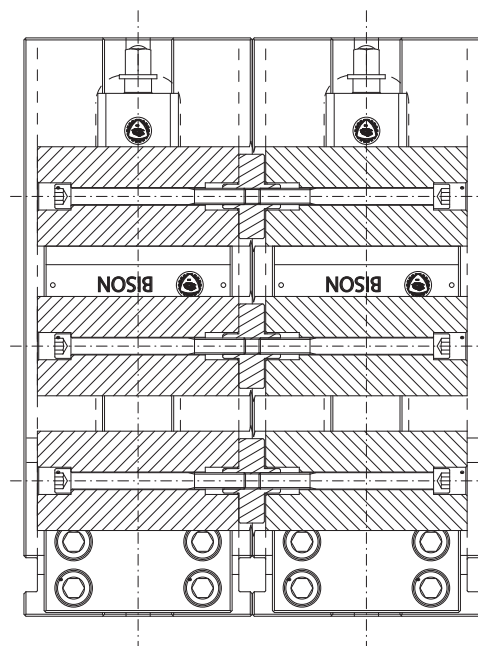
Velikost	Hmotnost [kg]
150-425/205-I	64,8

Příklad objednávky: 6821-150-425/205-I

SPOJKY PRO KOMPAKTNÍ SVĚŘÁKY

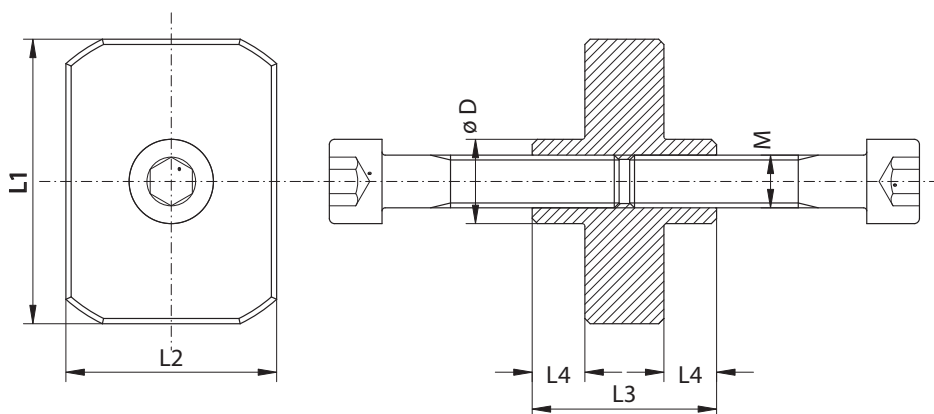


Typ spojení č. 1



Typ spojení č. 2

Pro svěřáky typu		Typ spojení č. 1		Typ spojení č. 2	
		Spojka	Kód	Spojka	Kód
6800-100-320/160	6820-100-320/160	M10x35	0642 982 672 203	M10x85	0642 982 672 216
6800-100-320/160	6820-125-335/160	M10x45	0642 982 672 229	M10x105	0642 982 672 231
6800-100-320/160	6820-150-425/205	M12x55	0642 982 672 224	M12x130	0642 982 672 257



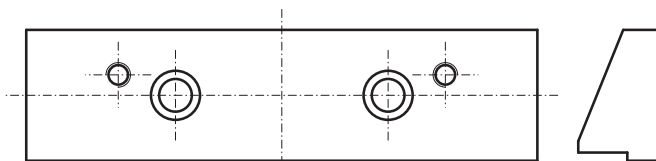
Spojka	L1	L2	L3	L4	D	M
M10x35	46	35	35	10	16	M10x35-10,9
M10x85						M10x85-10,9
M10x45	54	40	35	10	16	M10x45-10,9
M10x105						M10x105-10,9
M12x55	62	40	43	12	18	M12x55-10,9
M12x130						M12x130-10,9

Příklad objednávky: 0642 982 672 229

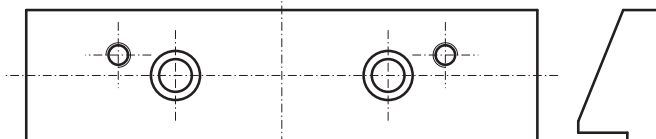
Doplnkové příslušenství pro typ 6577, 6800 a jejich moduly

Typ 6572

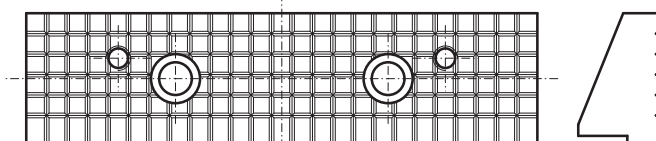
Hladké tvrdé čelistové vložky


Typ 6572M

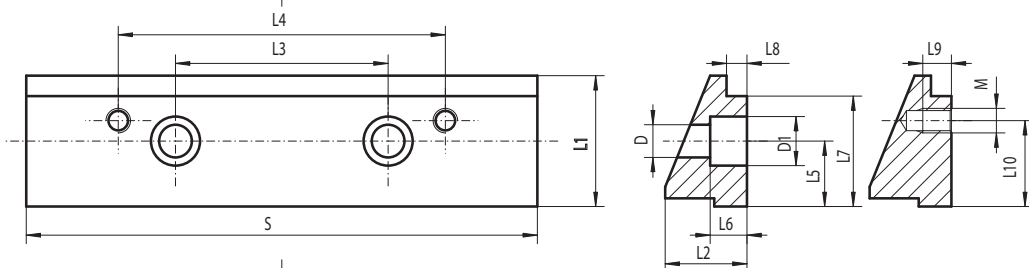
Hladké měkké čelistové vložky


Typ 6573

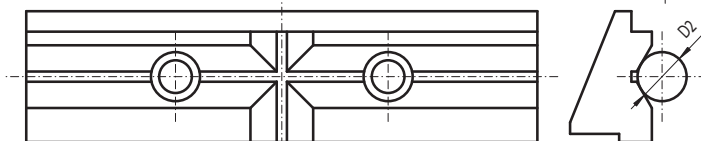
Vroubkované tvrdé čelistové vložky


Typ 6574

Hladké tvrdé čelistové vložky s podélným vybráním


Typ 6575

Prizmatické tvrdé čelistové vložky



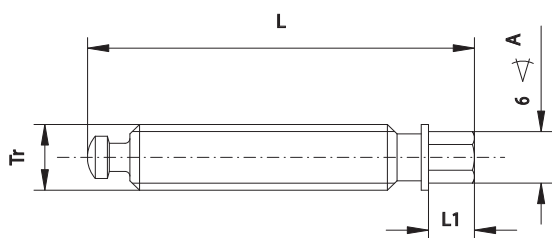
Velikost S	L1	L2	L3	L4	L5	L6	L7	L8	L9	L10	D	D1	D2	M	Kód
HLADKÉ TVRDÉ ČELISTNÍ VLOŽKY TYP 6572															
100	26	16,5	44	66	12	7	-	-	6	16	6,5	10,5	-	M5	0642 265 720 102
125	32	20	52	80	16	9	-	-	7	21	8	12	-	M6	0642 265 720 204
150	44	25,5	84	100	19,5	13	-	-	8	32	10	16	-	M8	0642 265 720 306
200	52	30	125	150	24,5	13	-	-	8	36	10	16	-	M8	0642 265 720 408
HLADKÉ MĚKKÉ ČELISTNÍ VLOŽKY TYP 6572M															
100	26	16,5	44	66	12	7	-	-	6	16	6,5	10,5	-	M5	0642 265 725 606
125	32	20	52	80	16	9	-	-	7	21	8	12	-	M6	0642 265 725 708
150	44	25,5	84	100	19,5	13	-	-	8	32	10	16	-	M8	0642 265 725 800
200	52	30	125	150	24,5	13	-	-	8	36	10	16	-	M8	0642 265 725 901
VROBKOVANÉ TVRDÉ ČELISTNÍ VLOŽKY TYP 6573															
100	26	16,5	44	66	12	7	-	-	6	16	6,5	10,5	-	M5	0642 265 730 100
125	32	20	52	80	16	9	-	-	7	21	8	12	-	M6	0642 265 730 202
150	44	25,5	84	100	19,5	13	-	-	8	32	10	16	-	M8	0642 265 730 304
200	52	30	125	150	24,5	13	-	-	8	36	10	16	-	M8	0642 265 730 406
HLADKÉ TVRDÉ ČELISTNÍ VLOŽKY S PODÉLNÝM VYBRÁNÍM TYP 6574															
100	26	16,5	44	66	12	7	22	4	6	16	6,5	10,5	-	M5	0642 265 740 109
125	32	20	52	80	16	9	27	5	7	21	8	12	-	M6	0642 265 740 200
150	44	25,5	84	100	19,5	13	39	5	8	32	10	16	-	M8	0642 265 740 302
200	52	30	125	150	24,5	13	42	5	8	36	10	16	-	M8	0642 265 740 404
PRIZMATICKÉ TVRDÉ ČELISTNÍ VLOŽKY TYP 6575															
100	26	16,5	44	66	12	7	22	4	-	-	6,5	10,5	3÷19	-	0642 265 750 107
125	32	20	52	80	16	9	27	5	-	-	8	12	4,5÷30	-	0642 265 750 209
150	44	25,5	84	100	19,5	13	39	5	-	-	10	16	5÷32	-	0642 265 750 300
200	52	30	125	150	24,5	13	42	5	-	-	10	16	6÷43	-	0642 265 750 402

Příklad objednávky: 0642 265 720 102

Objednávací kód platí pro jeden pár čelistních vložek

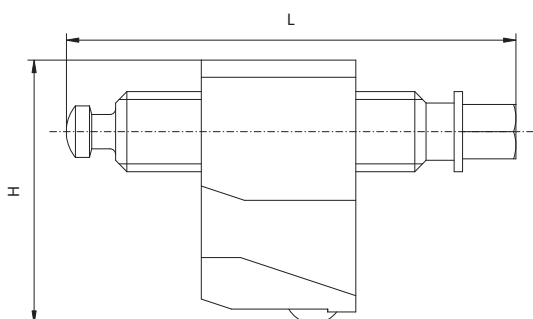
Doplňkové příslušenství pro typ 6577, 6800 a jejich moduly

Upínací šroub



Velikost	100	125	150	200
Kód	0642 982 639 105	0642 982 639 207	0642 982 639 311	0642 982 639 413
L	120	125	160	170
L1	18	18	19	19
A	13	13	19	19
Tr	Tr18x4	Tr18x4	Tr28x5	Tr32x6

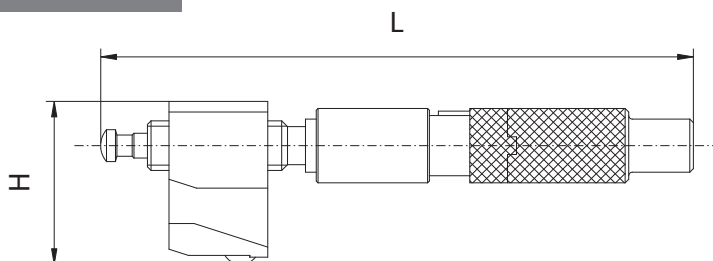
Typ 6576 - Upínací šroub s tělesem



Velikost	100	125	150	200
Kód	0642 265 760 105	0642 265 760 207	0642 265 760 309	0642 265 760 400
Pro svěřáky typu 6577, 6578, 6568	100	125	150	200
H	59,5	71,5	93,5	110,5
L	120	125	160	170

Příklad objednávky: 0642 265 760 309

Typ 3691

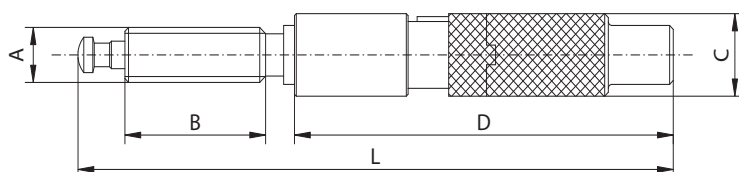


Hydraulický ruční posilovač s tělesem

Velikost	2	3
Kód	0642 236 910 200	0642 236 910 302
Pro svěřáky typu 6577	150	200
H	93,5	110,5
L	370	403

Příklad objednávky: 0642 265 910 302

Typ 3690-MN



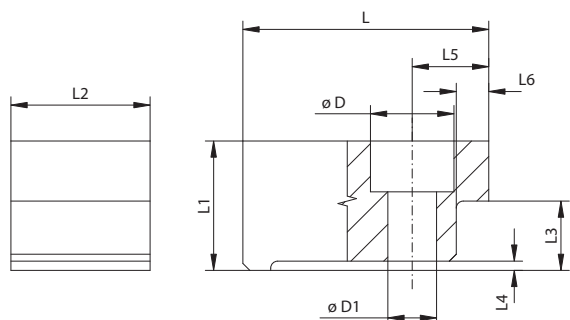
Hydraulický ruční posilovač

Velikost	2	3
Kód	0642 236 901 216	0642 236 901 318
Pro svěřáky typu 6568, 6571, 6577, 6578, 6821	150	200
A	Tr28 x 5	Tr32 x 6
B	98	188
C	50	58
D	215	230
L	370	403
Max. axiální síla [kN]	35-40	55-60
Hmotnost [kg]	2,4	3,8

Příklad objednávky: 0642 265 901 318

Doplňkové příslušenství pro typ 6577, 6800 a jejich moduly

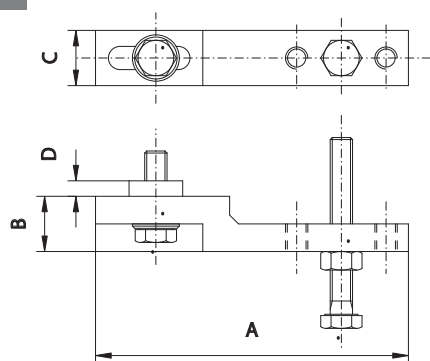
Upínka pro svěřáky



Velikost	100	125	150	200
Kód	0642 982 667 108	0642 982 667 200	0642 982 667 301	0642 982 667 403
L	50	53	75	91
L1	24	28	35	39
L2	30	30	42	42
L3	13	15	18	20
L4	2	2	2	2
L5	13,5	16,6	37	24,5
L6	6,5	7	8	8
D	18	18	26	26
D1	10,5	10,5	17	17

Příklad objednávky: 0642 982 667 301

Typ 6597 - Doraz

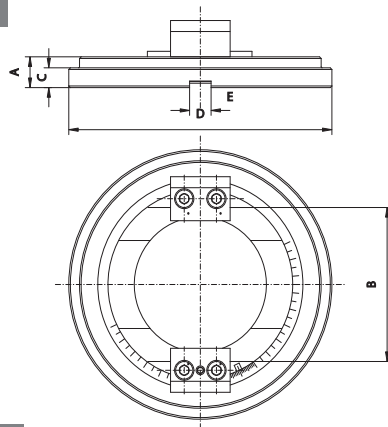


Velikost svěřáku, modulu	100, 125	150, 200
Pro svěřáky, moduly	6577, 6578, 6569-M 6620, 6621, 6624, 6820, 6821	
Kód	0642 265 970 108	0642 265 970 200
A	120	140
B	20	25
C	20	25
D	5	7

Příklad objednávky: 0642 265 970 108

Typ 6586 - Točnice

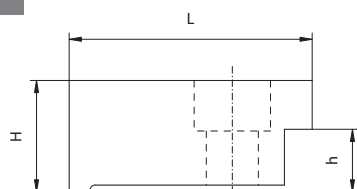
Doplňkové vybavení :
4 ks upínek pro upnutí točnice



Velikost	1	2	3	4
Pro svěřáky typu 6577, 6578, 6620 6621	100/320	125/335	150/425 150/475	200/535 200/585 200/635
Kód	0642 265 860 102	0642 265 860 204	0642 265 860 306	0642 265 860 408
A	23	23	28	30
B	85	105	140	165
D	190	210	245	280
C	13	15	18	20
E (H7)	12	12	20	20
Hmotnost [kg]	4,0	6,0	9,0	11,0

Příklad objednávky: 0642 265 860 306

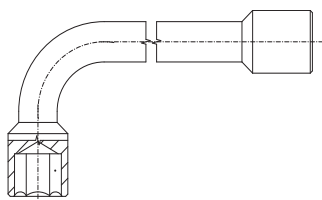
Upínka pro točnice



Velikost točnice	1	2	3	4
Kód	0642 982 636 500	0642 982 636 601	0642 982 636 703	0642 982 636 805
L	58	62	70	80
h	13	15	18	20
H	22,5	22,5	27,5	29,5

Příklad objednávky: 0642 982 636 703

Klíč

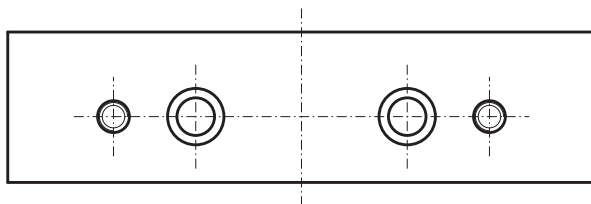


Velikost svěřáku, modulu	100, 125	150, 200
Pro svěřáky, moduly	6577, 6568 6620, 6622, 6625, 6820	
Kód	0642 982 638 002	0642 982 638 104

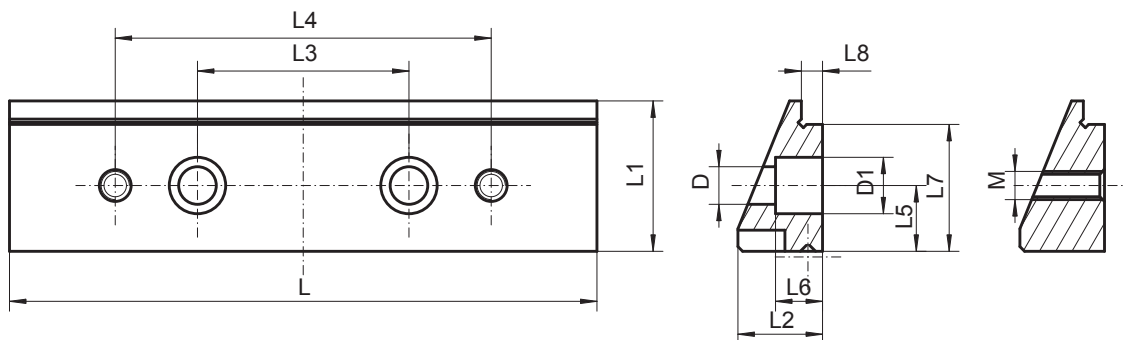
Příklad objednávky: 0642 982 638 104

Doplňkové příslušenství pro typ 6620, 6820 a jejich moduly

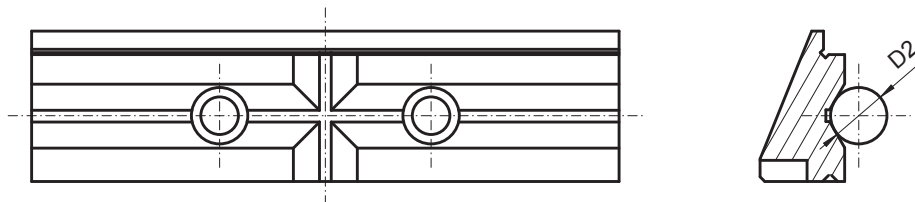
Hladké tvrdé čelistové vložky



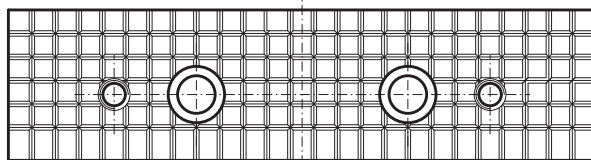
Hladké tvrdé čelistové vložky s podélným vybráním



Prizmatické tvrdé čelistové vložky



Vroubkované tvrdé čelistové vložky



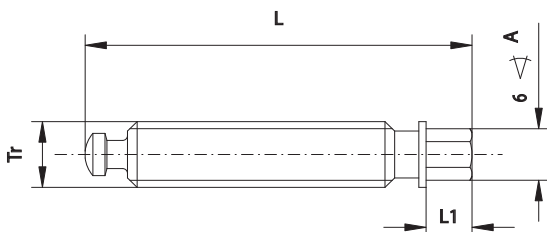
Velikost S	L1	L2	L3	L4	L5	L6	L7	L8	D	D1	D2	M	Kód
HLADKÉ TVRDÉ ČELISTNÍ VLOŽKY													
100	23	15	32	66	9,5	7	-	-	6,5	10	-	M5	0642 982 667 505
125	32	18	45	80	14	8,5	-	-	8	12	-	M6	0642 982 667 607
150	42	24	67	110	18	11,5	-	-	10	15	-	M8	0642 982 667 709
200	50	30	74	140	22	11,5	-	-	10	15	-	M8	0642 982 667 800
HLADKÉ TVRDÉ ČELISTNÍ VLOŽKY S PODÉLNÝM VYBRÁNÍM													
100	23	15	32	66	9,5	8	19	4	6,5	10	-	M5	0642 982 667 520
125	32	18	45	80	14	10	27	4,5	8	12	-	M6	0642 982 667 622
150	42	24	67	110	18	13,5	37	5	10	15	-	M8	0642 982 667 724
200	50	30	74	140	22	15	40	5	10	15	-	M8	0642 982 667 826
PRIZMATICKÉ TVRDÉ ČELISTNÍ VLOŽKY													
100	23	15	32	-	9,5	8	19	4	6,5	10	3÷20	-	0642 982 667 561
125	32	18	45	-	14	10	27	4,5	8	12	4÷27	-	0642 982 667 663
150	42	24	67	-	18	13,5	37	5	10	15	6÷41	-	0642 982 667 765
200	50	30	74	-	22	15	40	5	10	15	7÷48	-	0642 982 667 867
VROUBKOVANÉ TVRDÉ ČELISTNÍ VLOŽKY													
100	23	15	32	66	9,5	8	-	-	6,5	10	-	M5	0642 982 667 546
125	32	18	45	80	14	10	-	-	8	12	-	M6	0642 982 667 648
150	42	24	67	110	18	13,5	-	-	10	15	-	M8	0642 982 667 740
200	50	30	74	140	22	15	-	-	10	15	-	M8	0642 982 667 841

Příklad objednávky: 0642 982 667 561

Objednávací kód platí pro jeden pár čelistních vložek

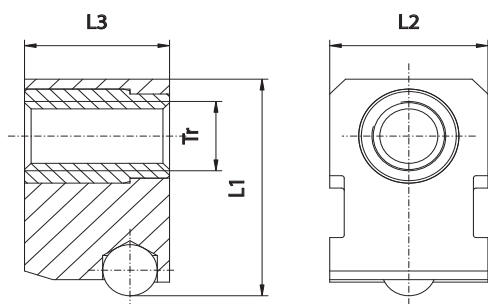
Doplňkové příslušenství pro typ 6620,6624,6820 a 6821

Upínací šroub



Velikost	100	125	150	200		
Kód	0642 982 639 105	0642 982 639 207	0642 982 639 311	0642 982 639 309	0642 982 639 413	0642 982 639 400
L	120	125	160	170		
L1	18	18	19	19		
A	13	13	19	19		
Tr	Tr18x4	Tr18x4	Tr28x5	Tr24x5	Tr32x6	Tr26x5

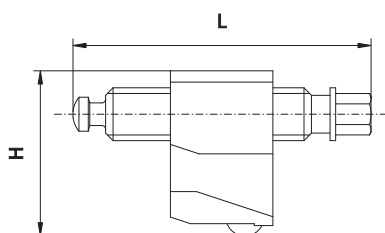
Těleso



Velikost	100	125	150	200
Kód	0642 982 665 106	0642 982 665 208	0642 982 665 300	0642 982 665 401
L1	55,5	68,5	87,5	104,5
L2	35	40,5	60	70
L3	36	40	55	65
Tr	Tr18x4	Tr18x4	Tr28x5	Tr32x6

Příklad objednávky: 0642 982 665 300

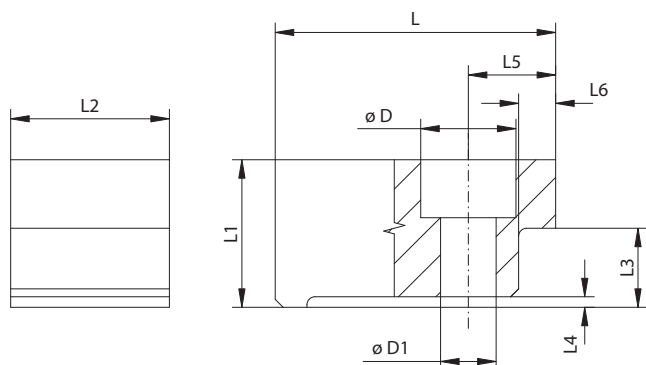
Upínací šroub s tělesem



Velikost	100	125	150	200
Kód	0642 982 665 503	0642 982 665 605	0642 982 665 707	0642 982 665 809
L	120	125	160	170
H	55,5	68,5	87,5	104,5

Příklad objednávky: 0642 982 665 707

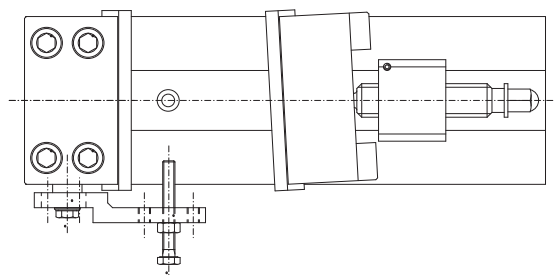
Upínka pro svěráky



Velikost	100	125	150	200
Kód	0642 982 667 108	0642 982 667 200	0642 982 667 301	0642 982 667 403
L	50	53	75	91
L1	24	28	35	39
L2	30	30	42	42
L3	13	15	18	20
L4	2	2	2	2
L5	13,5	16,6	37	24,5
L6	6,5	7	8	8
D	18	18	26	26
D1	10,5	10,5	17	17

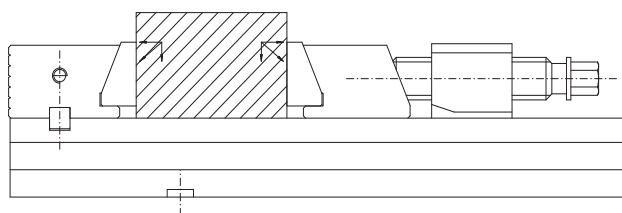
Příklad objednávky: 0642 982 667 301

POUŽITÍ DORAZU TYPU 6597 A VÝKYVNÉHO VEDENÍ

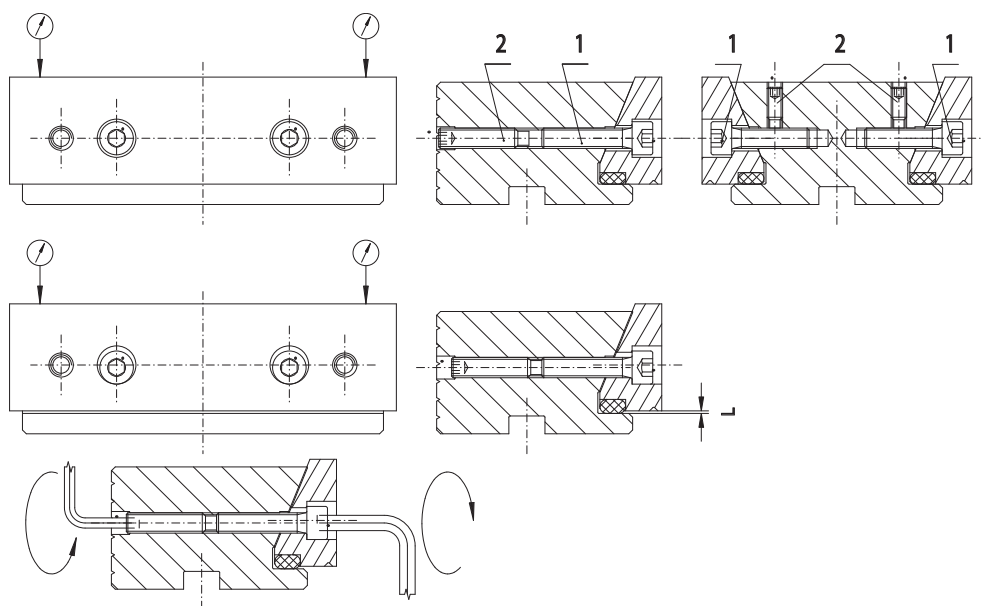


Pro upínání obrobků nepravidelných tvarů je možno použít výkyvnou vodící kostku, která umožní vytočení posuvné čelisti o úhel $\pm 3^\circ$. Doraz typu 6597 - přišroubený k boku pevné čelisti pak zajišťuje upínání obrobků v čelistech ve stejné poloze.

NASTAVENÍ ČELISTNÍCH VLOŽEK VE SVĚRÁCÍCH TYPU 6620,6820



Vlastní upnutí obrobku nastane tehdy, kdy čelistové vložky dosednou do vedení čelistí po utažení upínacího šroubu. Pouze v tomto případě je pak zajištěna správná přesnost ustavení obrobku.



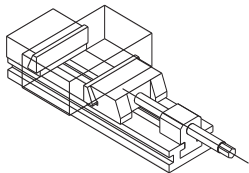
Čelistní vložky v čelistech svěráku musí být nastaveny aby bylo dosaženo správného upnutí. Velikost vůle musí být $L = 0,2$ mm s přesností $\pm 0,01$ mm. Rozdíl mezi rozměry L pohyblivé čelisti a pevné čelisti nesmí být větší jak $0,01$ mm. K správnému ustavení čelistních vložek je třeba splnit následující:

- 1 – povolíme stavěcí šrouby (2)
- 2 – dotáhneme šrouby (1) tak aby čelistové vložka dosedla na vedení čelisti
- 3 – úchylkoměrem překontrolujeme rovnoběžnost povrchu čelisti se základnou svěráku
- 4 – šrouby (1) nastavíme velikost vůle $L = 0,2$ ($\pm 0,01$ mm)
- 5 – úchylkoměrem překontrolujeme rovnoběžnost povrchu čelisti se základnou svěráku, která musí být stejná jako v bodě 3.
- 6 – stavěcími šrouby (2) zajistíme šrouby (1)

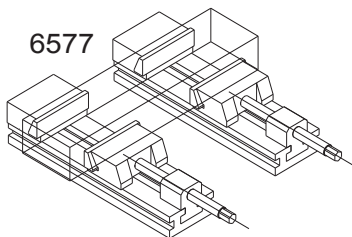
Nastavení čelistních vložek je stejné u čelisti pevné a posuvné

PŘÍKLADY POUŽITÍ PŘESNÝCH SVĚŘÁKŮ

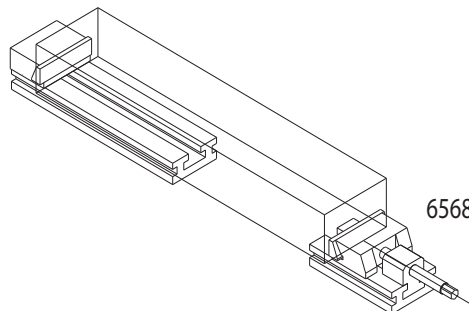
6577



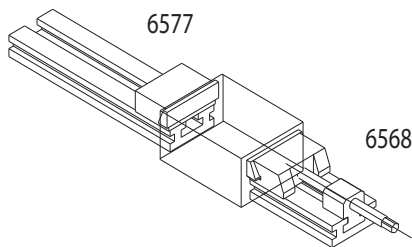
6577



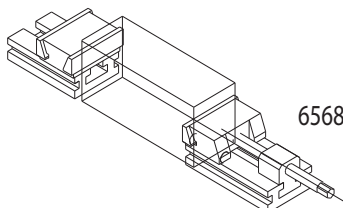
6577



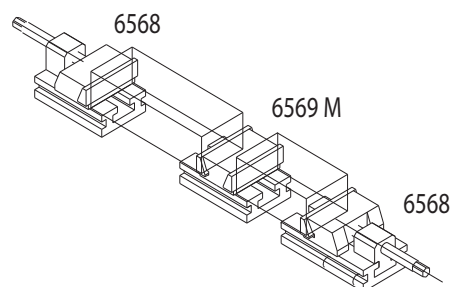
6577



6569 M



6568



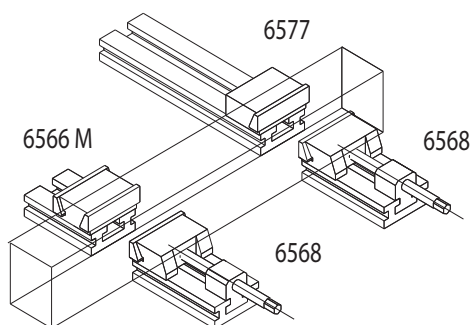
6568

6568

6569 M

6568

6577



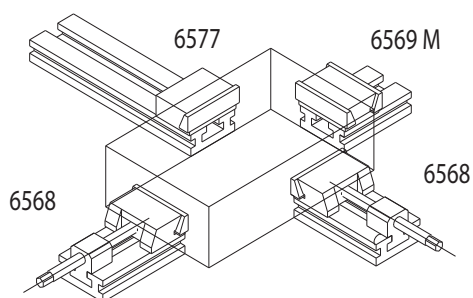
6566 M

6568

6568

6577

6569 M



6568

6568

6577

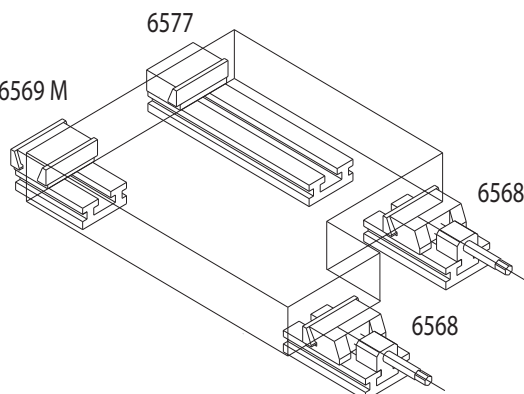
6569 M

6568

6568

6577

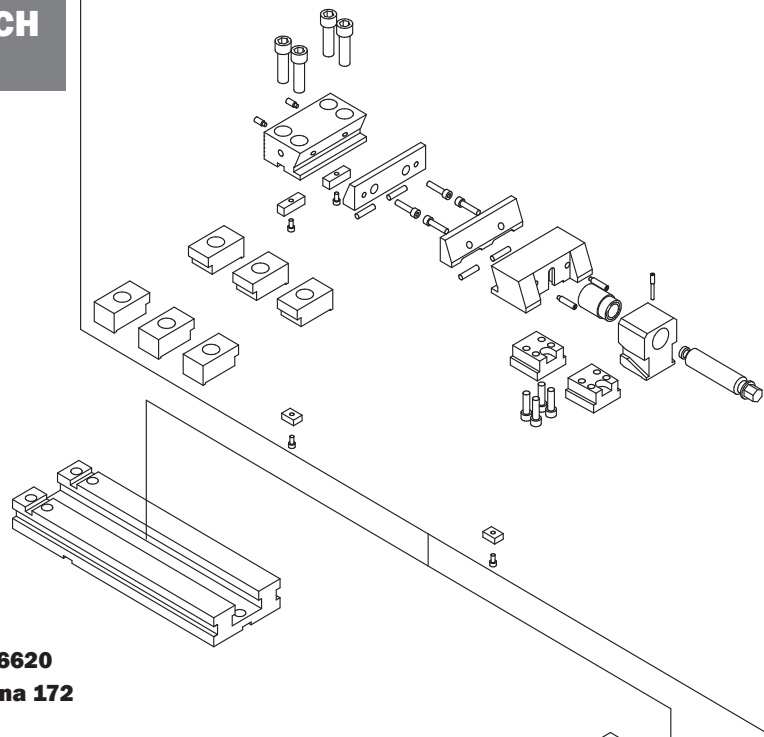
6569 M



6568

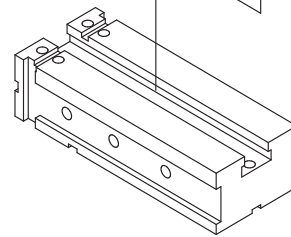
6568

**PŘÍKLADY
POUŽITÍ PŘESNÝCH
SVĚŘÁKŮ**

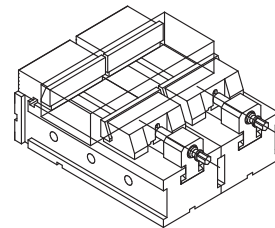
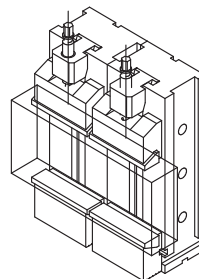
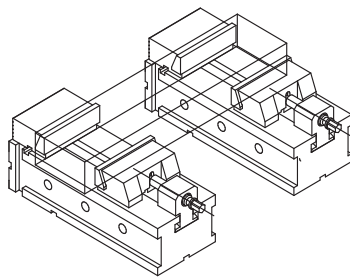


**Typ 6620
strana 172**

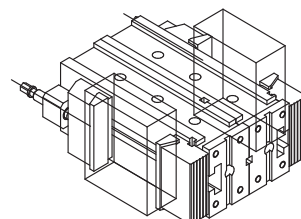
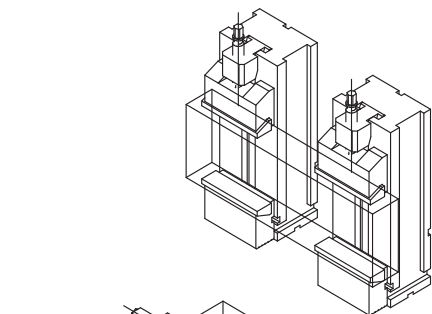
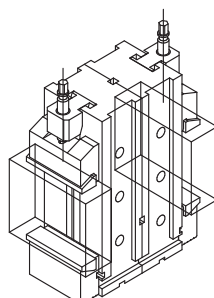
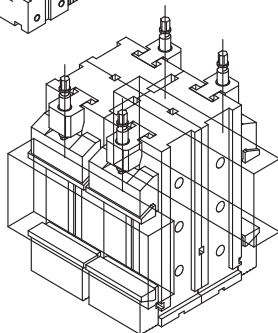
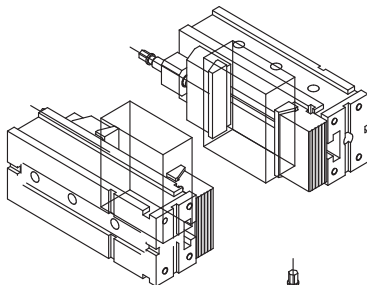
Typ 6625

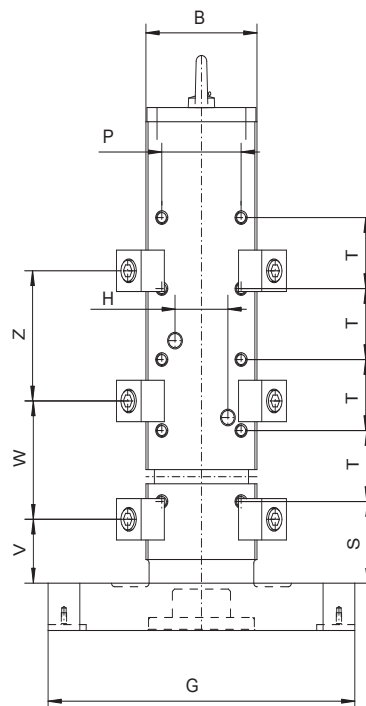
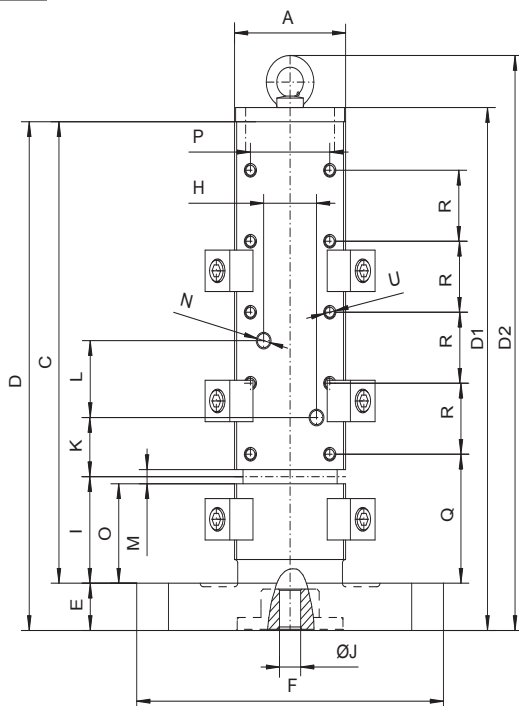


**Typ 6820
strana 174**



**Typ 6820
strana 174**



Typ 1420

Vlastnosti:

- Vysoká přesnost ustavení usazovacích ploch a drážek vůči základně
- Otvory se závitem umožňují široké použití palet (pro speciální upínače)
- Úhlové upínky slouží k upnutí dvou svěráků současně

- Čtyři pozice pro současné upínání
- Vyrobeno z vysoce kvalitní litiny

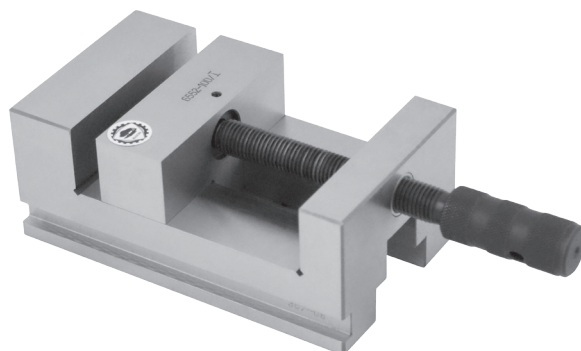
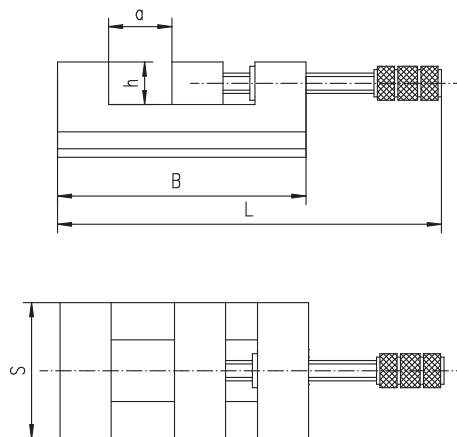
Použití:

- Palety jsou vhodné pro práce na CNC strojích s využitím přesných svěráků nebo speciálních upínačů

Velikost	100	125	150	200
A	105	125	165	195
B	105	125	165	195
C	330	350	350	650
D	370	390	570	690
E	40	40	40	40
F	290	340	390	490
G	290	340	390	490
H	50	75	100	120
I	90	106	134	166
J	20	20	20	20
K	50	55	65	75
L	65	75	100	120
M	12	12	20	20
N	12	12	12	12
O	84	100	124	156
P	75	100	125	130
Q	109	128	86	109
R	60	63	90	100
S	69	85	66	89
T	60	63	90	100
U	M10	M10	M12	M12
V	54	70	106	139
W	100	105	120	125
Z	110	125	155	185
D 1	382	402	582	704
D 2	426	446	646	768
Hmotnost [kg]	44,0	60,1	111,4	164,3
Pro svěraky typu 6577, 6620, 6625	100	125	150	200

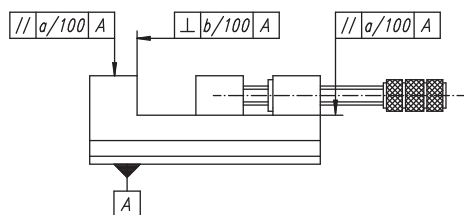
Příklad objednávky: 1420-100

Typ 6552 - BRUSIČSKÝ SVĚRÁK NÁSTROJAŘSKÝ S HLADKOU ČELISTÍ



■ Svěráky jsou vhodné pro přesné broušení, frézování a měřicí práce. Jsou vyrobeny z nástrojové oceli, kalené a přesně broušené.

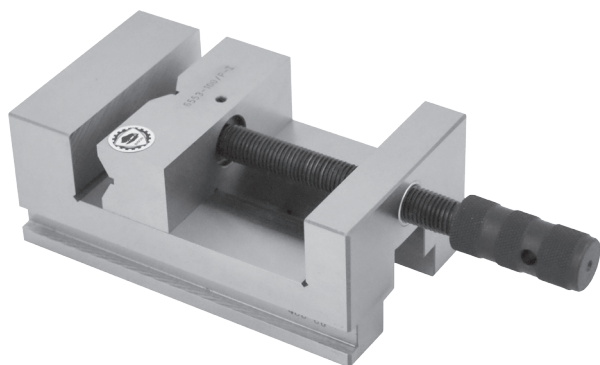
Velikost - S	B	H	L	a max.	h	Hmotnost [kg]
63	120	47	182	50	20	1,8
80	146	56	215	63	25	4,2
100	174	71	243	80	32	8,5



Typ	Velikost - S	a	b	c
6552	63	0,005	0,003	0,005
	80	0,005	0,003	0,005
	100	0,007	0,005	0,005

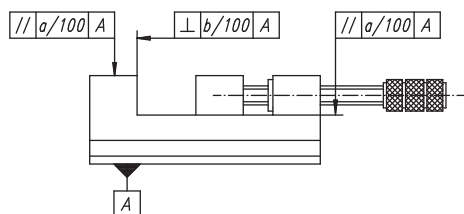
Příklad objednávky: 6552-63

Typ 6553 - BRUSIČSKÝ SVĚRÁK NÁSTROJAŘSKÝ SE SVISLOU PRIZMOU



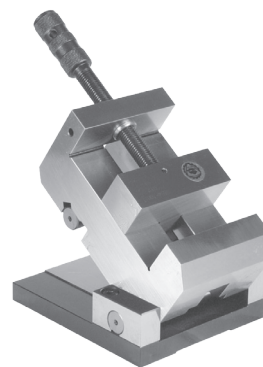
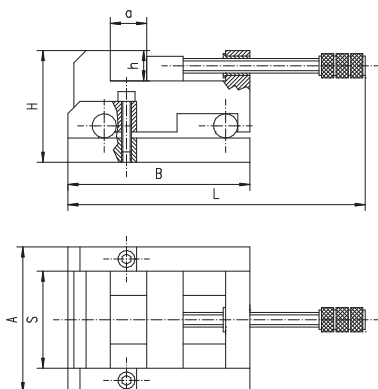
Velikost - S
63
80
100

■ Svěráky jsou vhodné pro přesné broušení, frézování a měřicí práce. Jsou vyrobeny z nástrojové oceli, kalené a přesně broušené.
 ■ Konstrukce stejná jako u typu 6552, svěrák je navíc vybaven horizontální a vertikální prizmou



Typ	Velikost - S	a	b	c
6553	63	0,005	0,003	0,005
	80	0,005	0,003	0,005
	100	0,007	0,005	0,005

Příklad objednávky: 6553-63

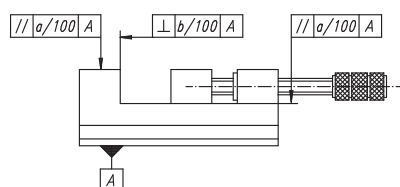
Typ 6554 - BRUSIČSKÝ SVĚRÁK NÁSTROJAŘSKÝ SINUSOVÝ

Vlastnosti:

- Přesné nastavení úhlu pomocí koncových měrek
- Válečky jsou kalené a broušené s přesností do 0,001 mm
- Jsou vyrobeny z nástrojové oceli, kalené a přesně broušené.

Použití:

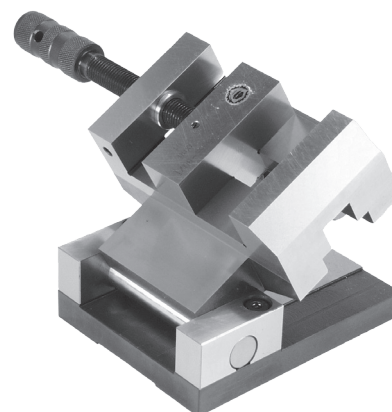
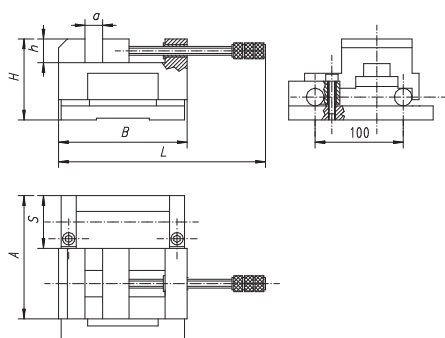
- Svěráky jsou vhodné pro přesné broušení, frézování a měřicí práce.

Velikost - S	A	B	H	L	a max.	h	Hmotnost [kg]
63	103	140	83	215	50	20	2,5
80	120	150	92	216	63	25	7
100	144	164	108	243	80	32	10,2



Typ	Velikost - S	a	b	c
6554	63, 80	0,005	0,003	0,005
	100	0,007	0,005	0,005

Příklad objednávky: 6554-63

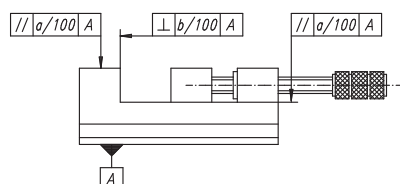
Typ 6555 - BRUSIČSKÝ SVĚRÁK NÁSTROJAŘSKÝ SINUSOVÝ BOČNÍ

Vlastnosti:

- Přesné nastavení úhlu pomocí koncových měrek
- Válečky jsou kalené a broušené s přesností do 0,001 mm
- Jsou vyrobeny z nástrojové oceli, kalené a přesně broušené.

Použití:

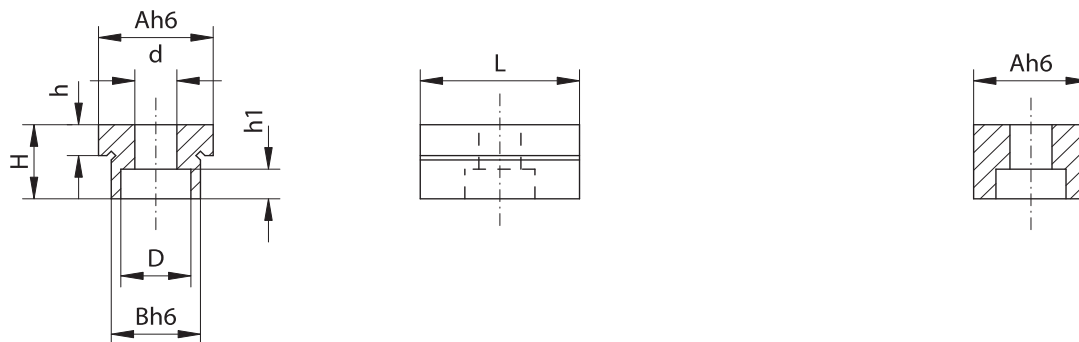
- Svěráky jsou vhodné pro přesné broušení, frézování a měřicí práce.

Velikost - S	A	B	H	L	a max.	h	Hmotnost [kg]
80	153	146	92	215	63	27	8,55



Typ	Velikost - S	a	b	c
6555	63, 80	0,005	0,003	0,005
	100	0,007	0,005	0,005

Příklad objednávky: 6555-80



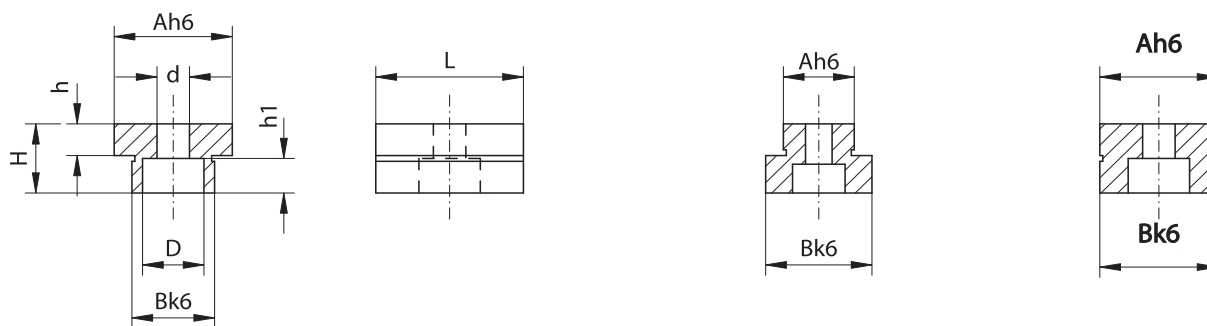
Velikost stabilizačního kamene: 18/14

18/18

- pro šroub s válcovou hlavou a drážkou pro šroubovák

Velikost	A	B	L	H	h	h1	D	d	Kód
18/14	18	14	25	12	5	4,8	11	6,6	0642 982 602 501
18/18		-			-	4			0642 982 602 705

3



Velikost stabilizačního kamene: 12/10, 18/12, 18/14, 18/16, 20/12, 20/14, 20/16, 20/18

12/14, 12/16, 12/18, 18/20, 18/22

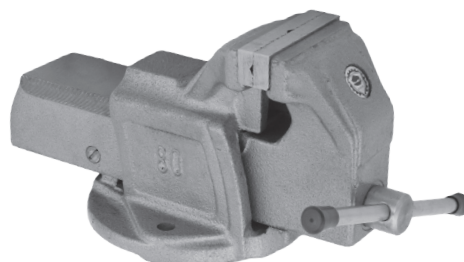
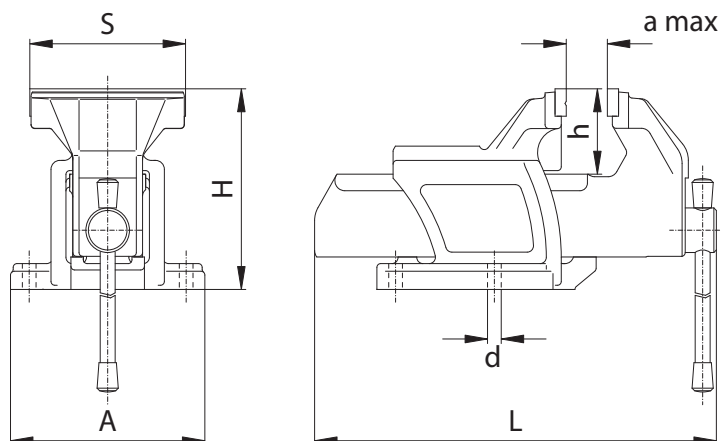
12/12, 18/18, 20/20

- pro šroub s válcovou hlavou a vnitřním šestihranem (imbus)

Velikost	A	B	L	H	h	h1	D	d	Kód
12/10	12	10	20	12	3,5	5,7	8,9	5,5	0642 982 637 500
12/12		12							0642 982 637 526
12/14		14							0642 982 637 541
12/16		16							0642 982 637 567
12/18		18							0642 982 637 570
12/20		20							0642 982 637 595
18/12	18	12	25	12	4,5	6,8	10,4	6,6	0642 982 668 109
18/14		14							0642 982 668 124
18/16		16							0642 982 668 140
18/18		18							0642 982 668 165
18/20		20							0642 982 668 180
18/22		22							0642 982 668 200
20/12	20	12	25	12	4,5	6,8	10,4	6,6	0642 982 637 582
20/14		14							0642 982 637 602
20/16		16							0642 982 637 628
20/18		18							0642 982 637 643
20/20		20							0642 982 637 669

Příklad objednávky: 0642 982 637 602

Typ 1250 - SVĚRÁK ZÁMEČNICKÝ PEVNÝ



Vlastnosti:

- Těleso a pohyblivá čelist je vyrobená z vysoce kvalitní litiny a ostatní části jsou vyrobeny ze slitinové oceli
- Výměnné ocelové čelistové vložky jsou indukčně kalené a broušené - prodlužují životnost svěráku, vroubkovaný povrch zajišťuje dobré upnutí
- Čelistní vložky mají vertikální a horizontální prizmu

- Kovadlinka
- Utahovací šroub je celý chráněn proti nečistotám a třískám
- Dlouhá životnost

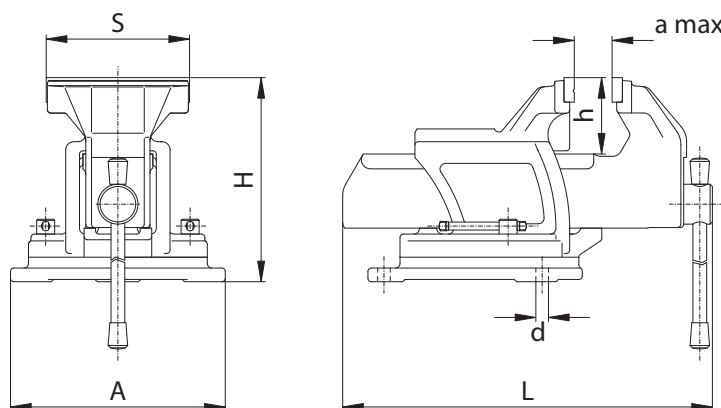
Použití:

- Pro zámečnické práce, pro použití s vrtačkami, lisí.

Velikost S	A	H	L	a	d	h	Max. upínací síla [kN]	Hmotnost [kg]
63L	120	112	229	63	9	45	12	4,0
80L	137	137	280	80	11	58	18	6,6
100L	137	137	282	80	11	58	22	7,5
125L	156	156	323	100	11	65	26	10,5
150L	170	182	380	125	13	75	34	16,2
175L	190	202	434	150	13	90	38	23,0

Příklad objednávky: 1250-63L

Typ 1255 - SVĚRÁK ZÁMEČNICKÝ OTOČNÝ

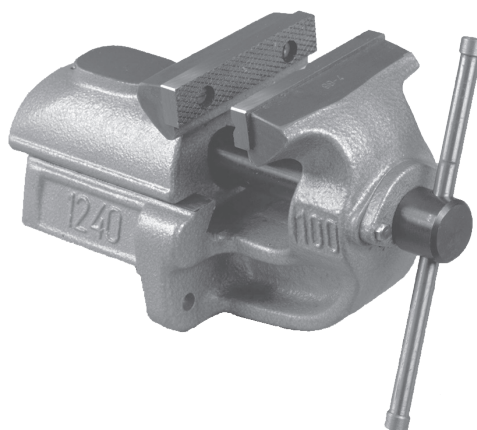
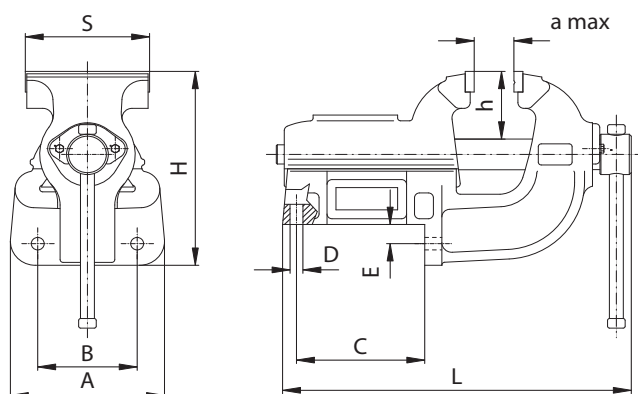


- Konstrukčně shodný s typem 1250, navíc je vybaven točnicí, která dovoluje otáčení okolo svislé osy v rozsahu 360°, jde zajistit v jakékoliv poloze

Velikost S	A	H	L	a	d	h	Max. upínací síla [kN]	Hmotnost [kg]
63L	168	131	229	63	9	45	12	4,9
80L	193	158	280	80	11	58	18	7,7
100L	193	158	282	80	11	58	22	8,5
125L	212	176	323	100	11	65	26	11,8
150L	230	208	380	125	13	75	34	18,0
175L	250	230	434	150	13	90	38	25,2

Příklad objednávky: 1255-63L

Typ 1240 - SVĚŘÁK ZÁMEČNICKÝ S PRIZMATICKÝM VEDENÍM



Vlastnosti:

- Tělo a pohyblivá čelist je vyrobena z vysoce kvalitní litiny a ostatní části jsou vyrobeny ze slitinové oceli
- Výměnné ocelové čelistové vložky jsou indukčně kalené a broušené - prodlužují životnost svěřáku, vroubkovaný povrch zajišťuje dobré upnutí

- Jedna čelistové vložky má vertikální a horizontální prizmu
- Utahovací šroub je celý chráněn proti nečistotám a třískám
- Pevná přední čelist a pohyblivá zadní čelist

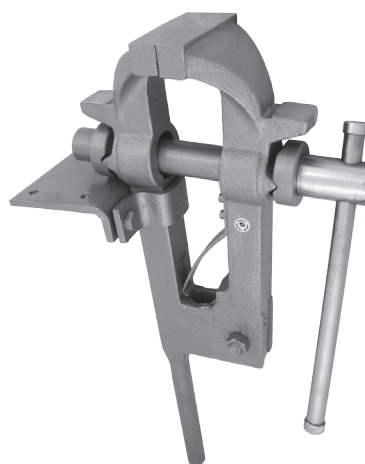
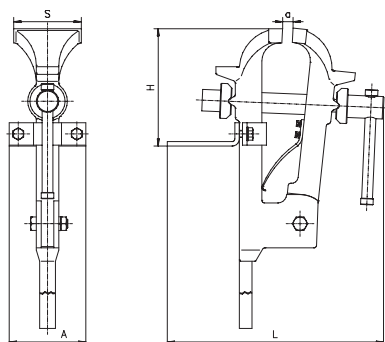
Použití:

- Tento vysoce kvalitní, velmi tuhý svěřák s prizmatickým vedením je určen pro ty nejtěžší práce.

Velikost S	A	B	C	D	E	H	L	a	h	Max. upínací síla [kN]	Hmotnost [kg]
80L	115	85	87	9	16	140	250	100	51	20	6,8
100L	115	85	87	9	16	140	250	100	51	24	7,4
125L	155	100	129	13	20	200	354	140	71	28	18,0
150L	180	125	187	13	20	222	437	175	79	36	31,0
175L	180	125	187	13	20	222	437	175	79	40	32,0
200L	214	150	232	15	26	268	585	250	90	43	59,0
250L	214	150	232	15	26	268	585	250	90	45	61,5

Příklad objednávky: 1240-80L

Typ 1253 - SVĚŘÁK KOVÁŘSKÝ



Vlastnosti:

- Pevná a pohyblivá čelist jsou vyrobeny z vysoce kvalitní litiny, snášejí vysoké rázy. Ostatní části jsou vyrobeny z vysoce kvalitní konstrukční oceli
- Vroubkovaný sek v upínacích plochách čelistí zajišťuje pevné a bezpečné upnutí
- Vysoká upínací síla
- Tuhá konstrukce

- Svěřák snáší velké rázy, má dlouhou životnost

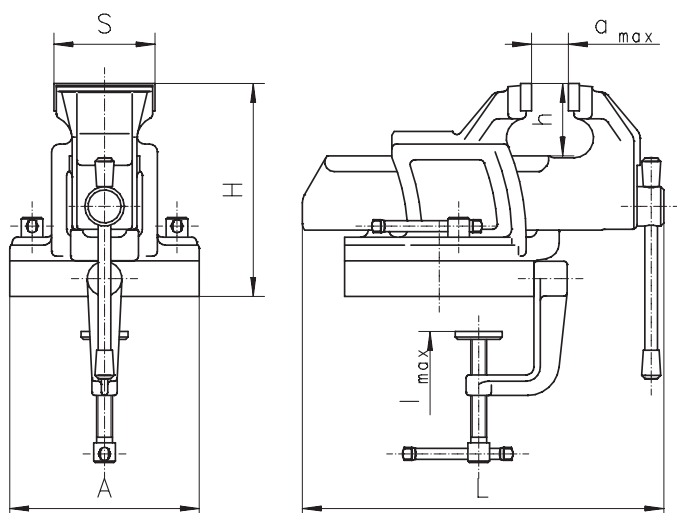
Použití:

- Tento svěřák je určen pro nejtěžší kovářské a zámečnické práce

Velikost S	A	B	H	L	a max.	Max. upínací síla [kN]	Hmotnost [kg]
150M	170	820	255	465	135	37	36,6

Příklad objednávky: 1253-150M

Typ 1256 - SVĚRÁK ZÁMEČNICKÝ OTOČNÝ PŘENOSNÝ



Vlastnosti:

- Kostrukce je shodná s typem 1255
- Točnice dovoluje otáčení okolo svislé osy v rozsahu 360°, jde zajistit v jakékoliv poloze

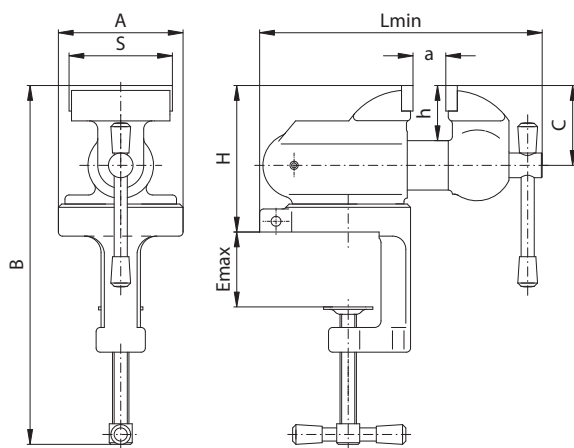
Použití:

- Svěrák je možné upnout na desku stolu o síle max. 52mm

Velikost S	A	H	L	a max.	h	l	Max. upínací síla [kN]	Hmotnost [kg]
63	120	131	228	63	45	52	12	5,0

Příklad objednávky: 1256-63

Typ 1230 - SVĚRÁK ZÁMEČNICKÝ OTOČNÝ PŘENOSNÝ



Vlastnosti:

- Těleso a pohyblivá čelist jsou vyrobeny z vysoce kvalitní litiny a ostatní části jsou vyrobeny ze slitinové oceli
- Točnice dovoluje otáčení okolo svislé osy v rozsahu 360°, lze ji zajistit v jakékoliv poloze
- Kovadlinka v zadní části tělesa svěráku
- Utahovací šroub je celý chráněn proti nečistotám a třískám

- Výměnné ocelové čelistové vložky jsou indukčně kalené a broušené
- Všechny ocelové díly jsou chromovány

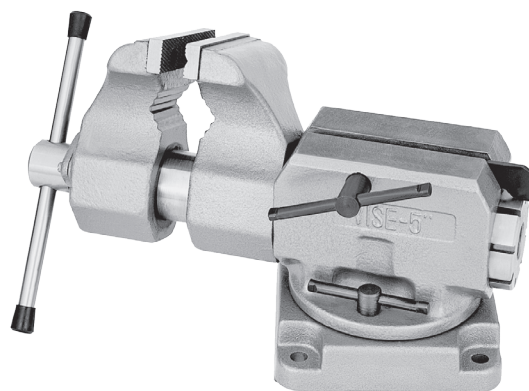
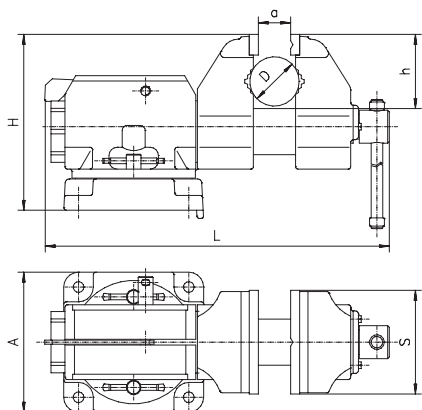
Použití:

- Tento svěrák je ideální pro upínání drobných předmětů v průmyslu i domácnosti. Malé rozměry umožňují jednoduché uchycení ke stolu nebo pracovní ploše a činí z tohoto svěráku nářadí vhodné i pro domácího kutila

Velikost S	A	B	C	E	H	L	a max.	h	Hmotnost [kg]
63	76	225	48	50	90	195	45	33	2,7

Příklad objednávky: 1230-63

Typ 1271 - SVĚŘÁK ZÁMEČNICKÝ OTOČNÝ V OSE



Vlastnosti:

- Umožňuje otáčení ve vertikální ose v jakémkoliv úhlu a v horizontální ose po 45° skoku
- Možnost upínání trubek a tyčí ve vybraní čelisti
- Točnice dovoluje otáčení okolo svislé osy v rozsahu 360°, lze ji zajistit v jakékoliv poloze
- Výměnné ocelové čelistové vložky jsou indukčně kalené a broušené - prodlužují životnost svěřáku, vroubkovaný povrch zajišťuje dobré upnutí

- Tělo svěřáku je velmi tuhé, je vyrobeno z vysoce kvalitní litiny, čelisti a základna jsou vyrobeny ze slitinové oceli
- Čelistní vložky mají vertikální a horizontální prizmu
- Utahovací šroub je chráněn proti nečistotám a třískám

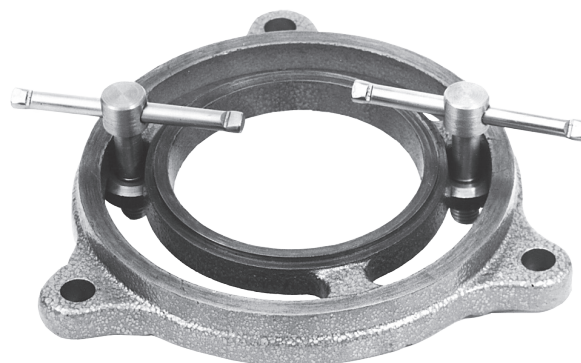
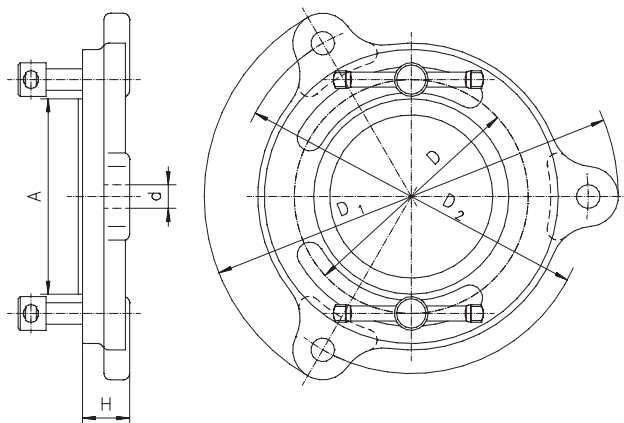
Použití:

- Tento vysoce kvalitní, velmi tuhý svěřák s prizmatickým vedením je určen pro ty nejtěžší práce.

Velikost S	A	B	H	L	a max.	h	D	Max. upínací síla [kN]	Hmotnost [kg]
125	170	0-50	215	373	150	80	32-60	30	27,5

Příklad objednávky: 1271-125

Typ 1282 - TOČNICE PRO ZÁMEČNICKÉ SVĚŘÁKY



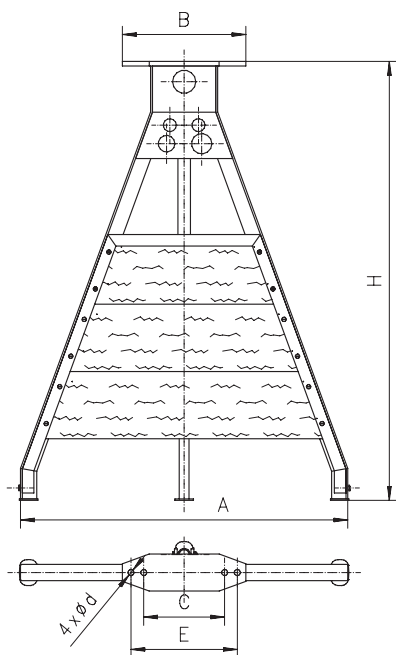
Vlastnosti:

- Vyrobeno z vysoce kvalitní litiny

Nr	A	D	D1	H	D	Pro svěřáky typu 1250	Hmotnost [kg]
1	78	95	168	19	9	63	0,9
2	91	109	183	21	11	80, 100	1,1
3	105	126	212	21	11	125	1,4
4	110	134	230	26	13	150	1,8
5	125	150	250	26	13	175	2,2

Příklad objednávky: 1310-125

Typ 1711 - PODSTAVEC POD SVĚŘÁK NA TRUBKY



Vlastnosti:

- Ocelová svařovaná konstrukce
- Je snadno přenositelný a nastavitelný

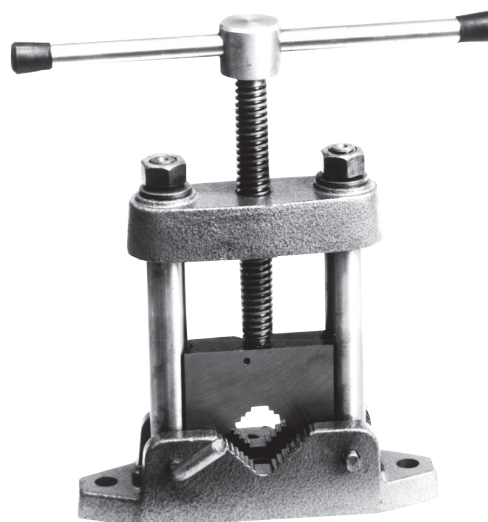
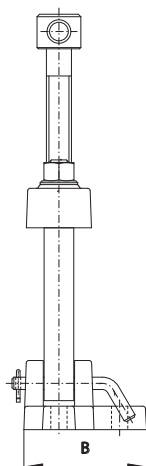
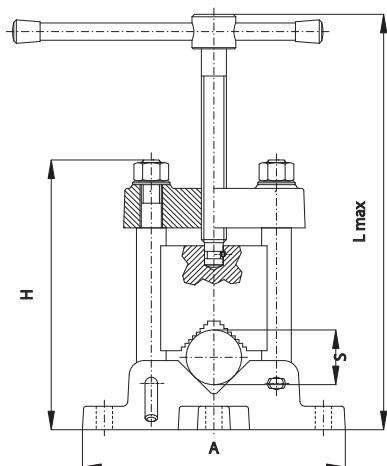
Použití:

- Jako základna pro svěřák typu 1710

A	B	C	E	H	L	d	Pro svěřáky typu 1710	Hmotnost [kg]
710	267	175	230	922	70	13	50; 80	14,6

Příklad objednávky: 1710-50

Typ 1710 – SVĚŘÁK NA TRUBKY



Vlastnosti:

- Tělo svěřáku je vyrobeno z vysoce kvalitní litiny, ostatní části včetně pohyblivé čelisti jsou vyrobeny z oceli a kalené

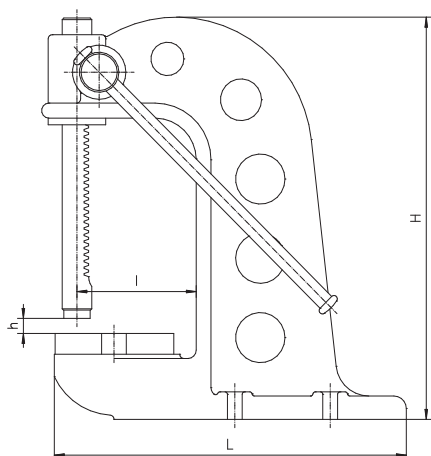
Použití:

- Tento svěřák je určen pro upínání a práci s trubkami nebo tyčemi jakýchkoliv délek

Velikost S	A	B	H	L max.	Max. upínací síla [kN]	Hmotnost [kg]
50	210	98	218	360	28	6,0
80	270	108	250	400	28	9,0

Příklad objednávky: 1710-50

Typ 9210 - RUČNÍ LIS



Vlastnosti:

- Vysoká přesnost
- Velká tlačná síla
- Jednoduché ovládání
- Tuhá a stabilní konstrukce

Použití:

- Lis je určen pro zalisování pouzder a trnů, pro různé zamečnické a montážní práce

H	h max.	L	I	Max. upínací síla [kN]	Hmotnost [kg]
485	250	420	145	20	39,4

Příklad objednávky: 9210